

Projet long

# TU Nantes - Festival IDEAL

Julie Guerry, Roméo Gouin--Martin, Maël Battistutti

# Sommaire

01

## Sujet

Rappel du sujet  
Problématique

02

## Rappel des phases

Phase 1  
Phase 2

03

## Phase 3

Typographies  
Couleurs  
Affiche  
Programme  
Teaser

04

## Synthèse

Proposition finale



# 01

## Sujet

- Rappel du sujet
- Problématique

# Rappel du sujet

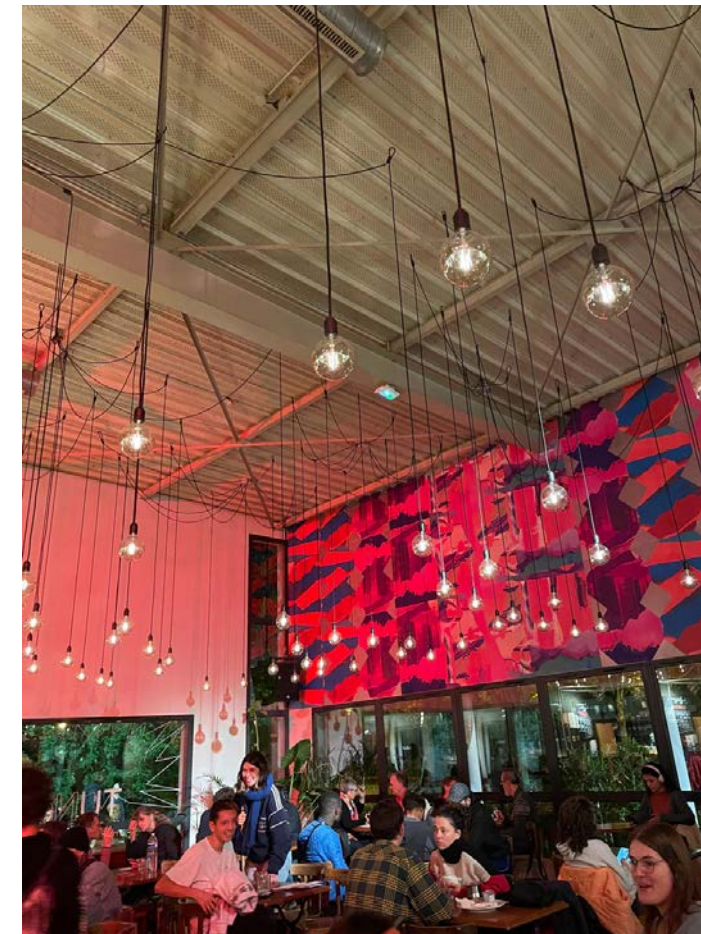
Le festival Idéal

## Objectifs du projet

- missions de communication, d'annonce :  
**Rendre visible l'événement**
- mission d'accessibilité :  
**Comment s'adresser graphiquement à différents publics ?**



Super Terrain



# Problématique

Comment engager l'intérêt pour l'union des Arts  
et des Sciences et rapprocher les publics du  
festival Idéal ?



# 02

## Rappel des phases

- Phase 1
- Phase 2

# Un projet en 3 phases

Retour sur la phase 1

## Phase 01

**VEILLE** : travail de  
prospection, de  
veille et d'analyse  
des contraintes

## Phase 02

**CONCEPTS** :  
Proposition de 3 pistes  
conceptuelles qui  
découlent de l'axe  
retenu

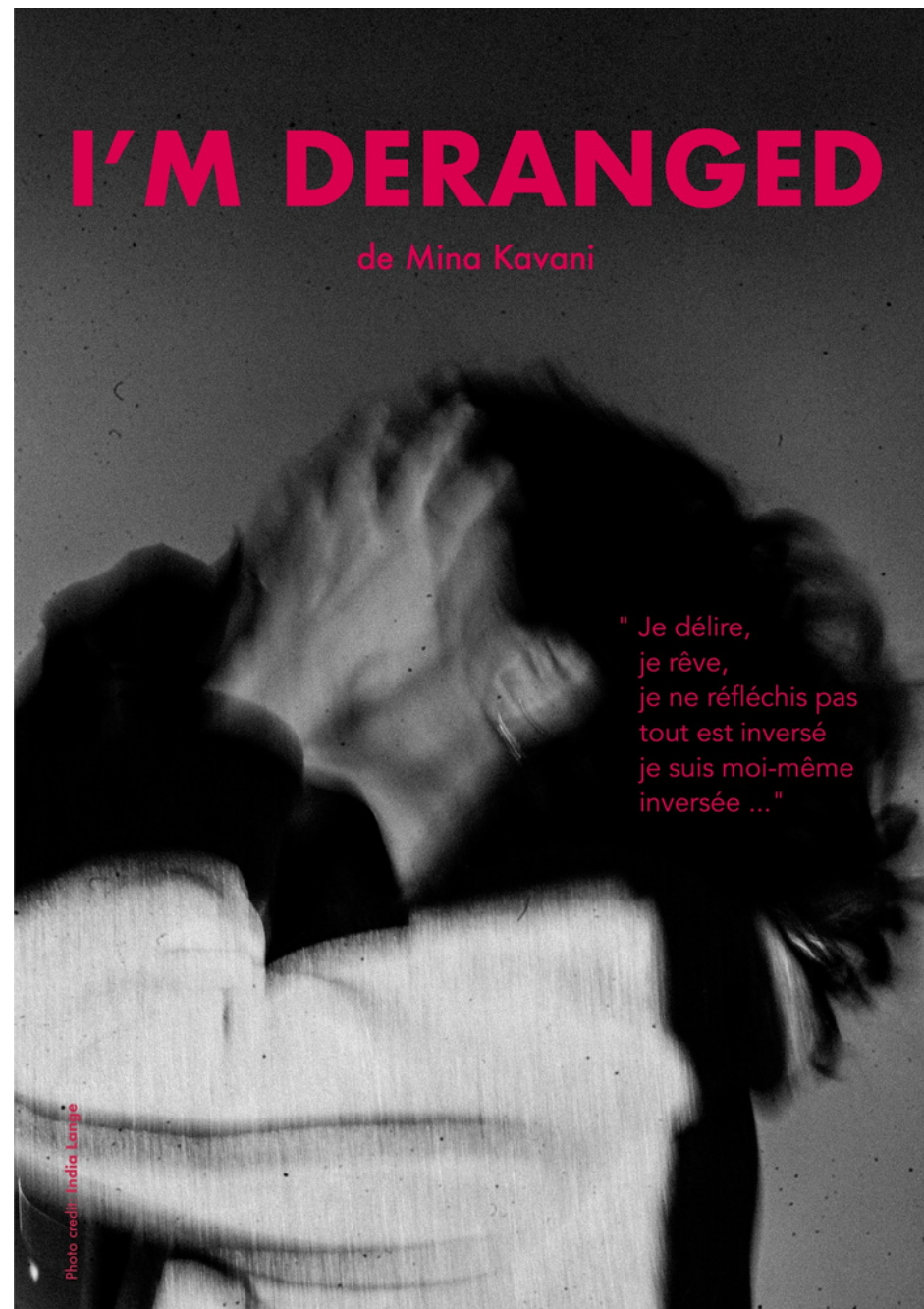
## Phase 03

**FINALISATION** du  
projet



# Rappels des veilles

Veille terrain



I'm deranged, Mina Kavani



Leçons de ténèbres,  
Betty Tchomanga



Les Apôtres aux coeurs brisés,  
Céline Champinot





# Rappels des veilles

## Veille sociale

L'imaginaire collectif et échanges  
Le capital culturel selon Bourdieu

## Veille concurrentielle

Événement semblables au festival Idéal,  
conférences, spectacles, conférences,  
alliance entre Arts et Sciences, des scènes qui  
démocratisent la culture, des temps  
d'échanges entre les chercheurs et le public

## Veille artistique

Mélange des arts et des sciences



Laboratory Planet II - HEHE

Lieu Unique, Nantes



Les Utopiales

Science comedy show



# Problématique et axes

Comment engager l'intérêt pour l'union des Arts et des Sciences et rapprocher les publics du festival Idéal ?

**1.** Dissiper l'imaginaire collectif autour des sciences et des arts en rendant le festival Idéal plus accessible.

**2.** Créer un lien de proximité en instaurant un échange entre le public et le Festival Idéal à travers sa communication.



# Problématique et axes

Utiliser l'imaginaire collectif autour des sciences et des arts pour rendre le festival Idéal plus accessible.



# Un projet en 3 phases

Retour sur la phase 2

## Phase 02

Phase 01

VEILLE : travail de  
prospection, de veille  
et d'analyse des  
contraintes

**CONCEPTS :**  
**Proposition de 3**  
**pistes conceptuelles**  
**qui découlent de**  
**l'axe retenu**

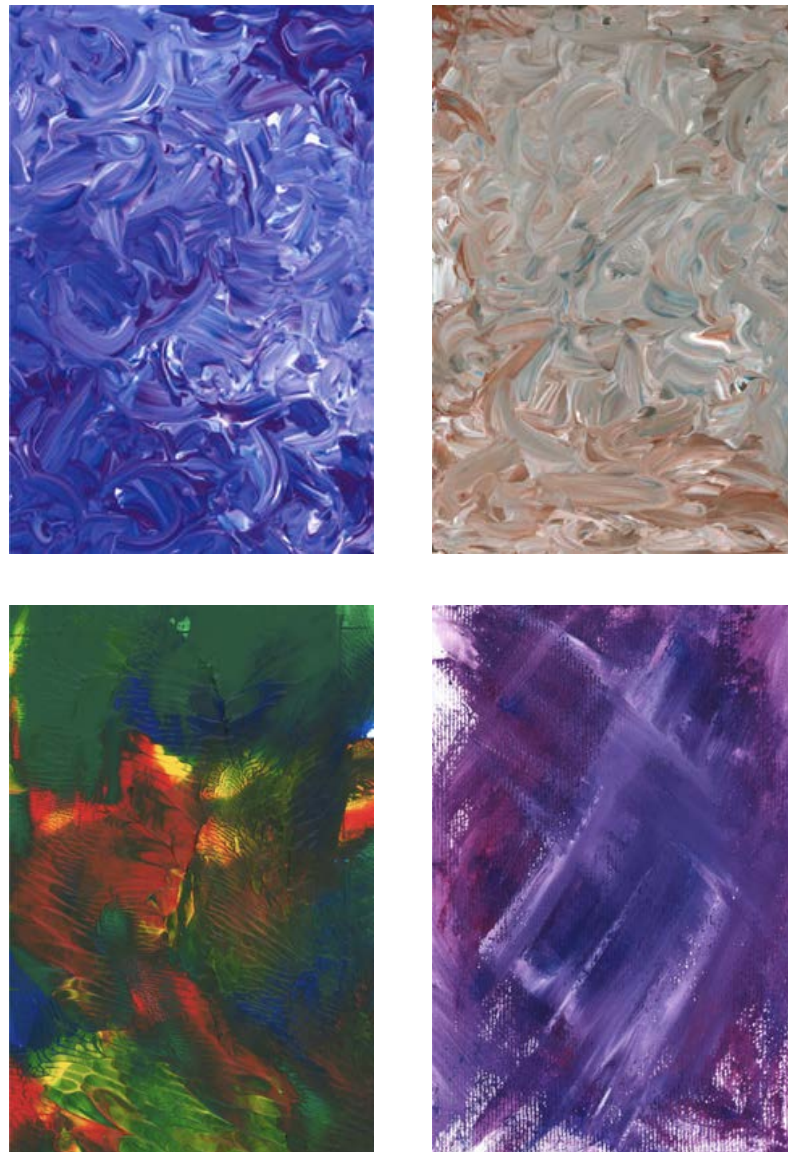
Phase 03

FINALISATION du  
projet



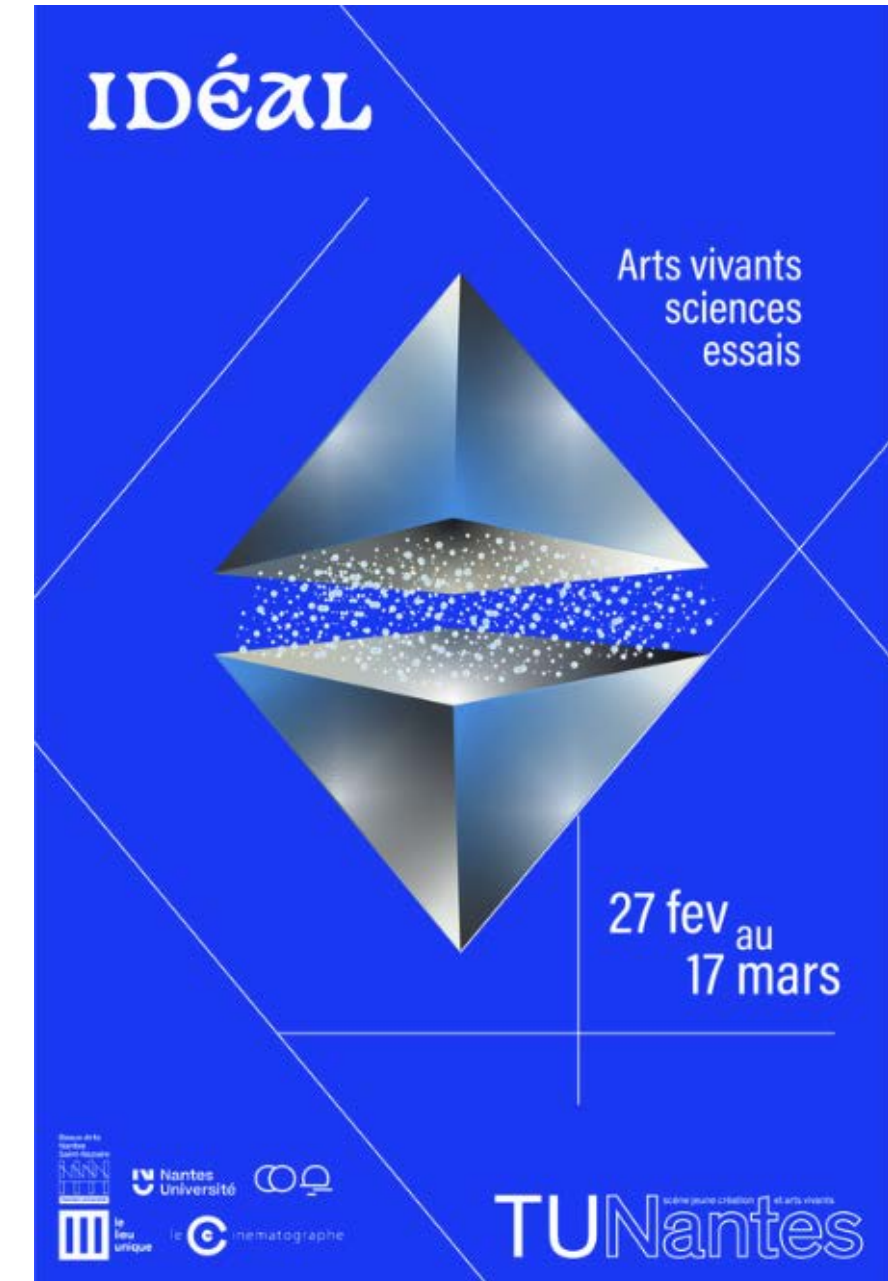
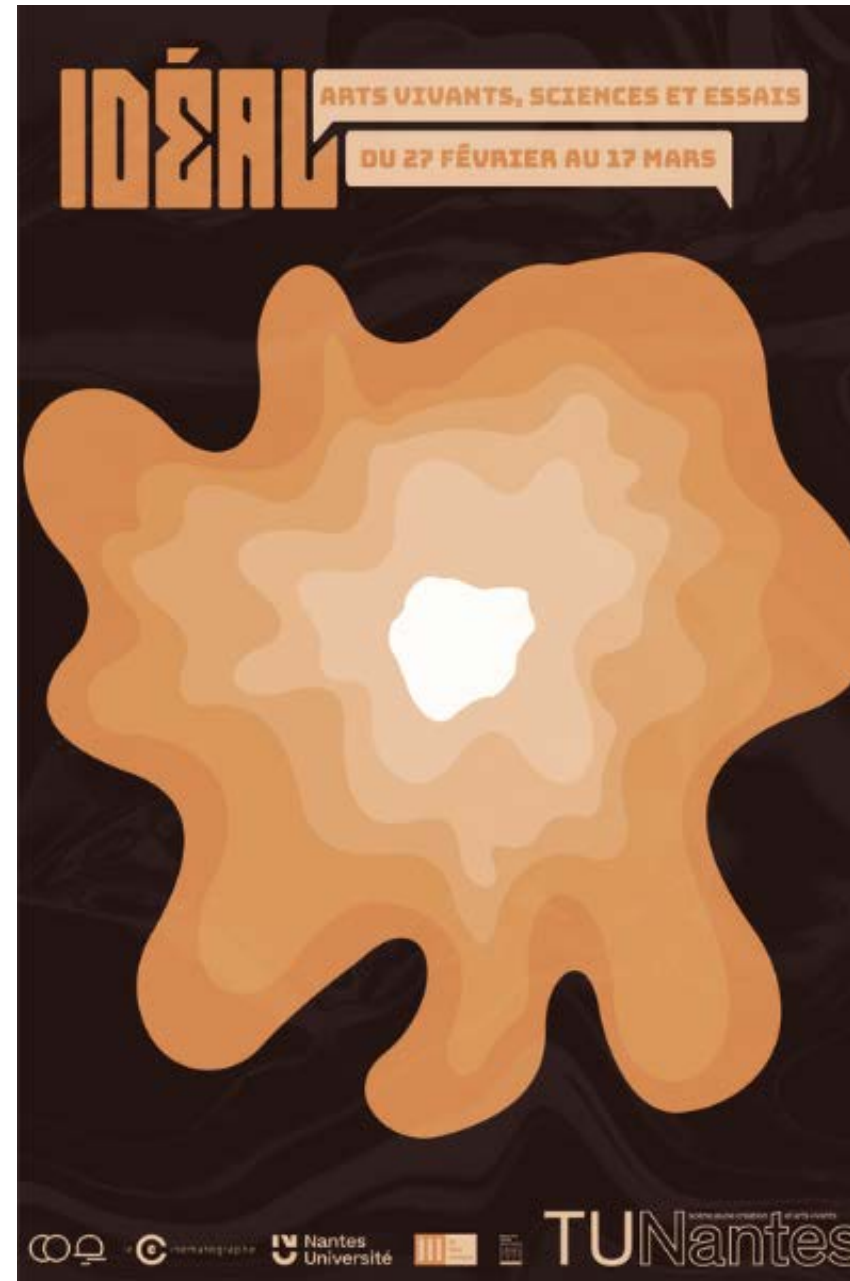
# Un projet en 3 phases

Retour sur la phase 2



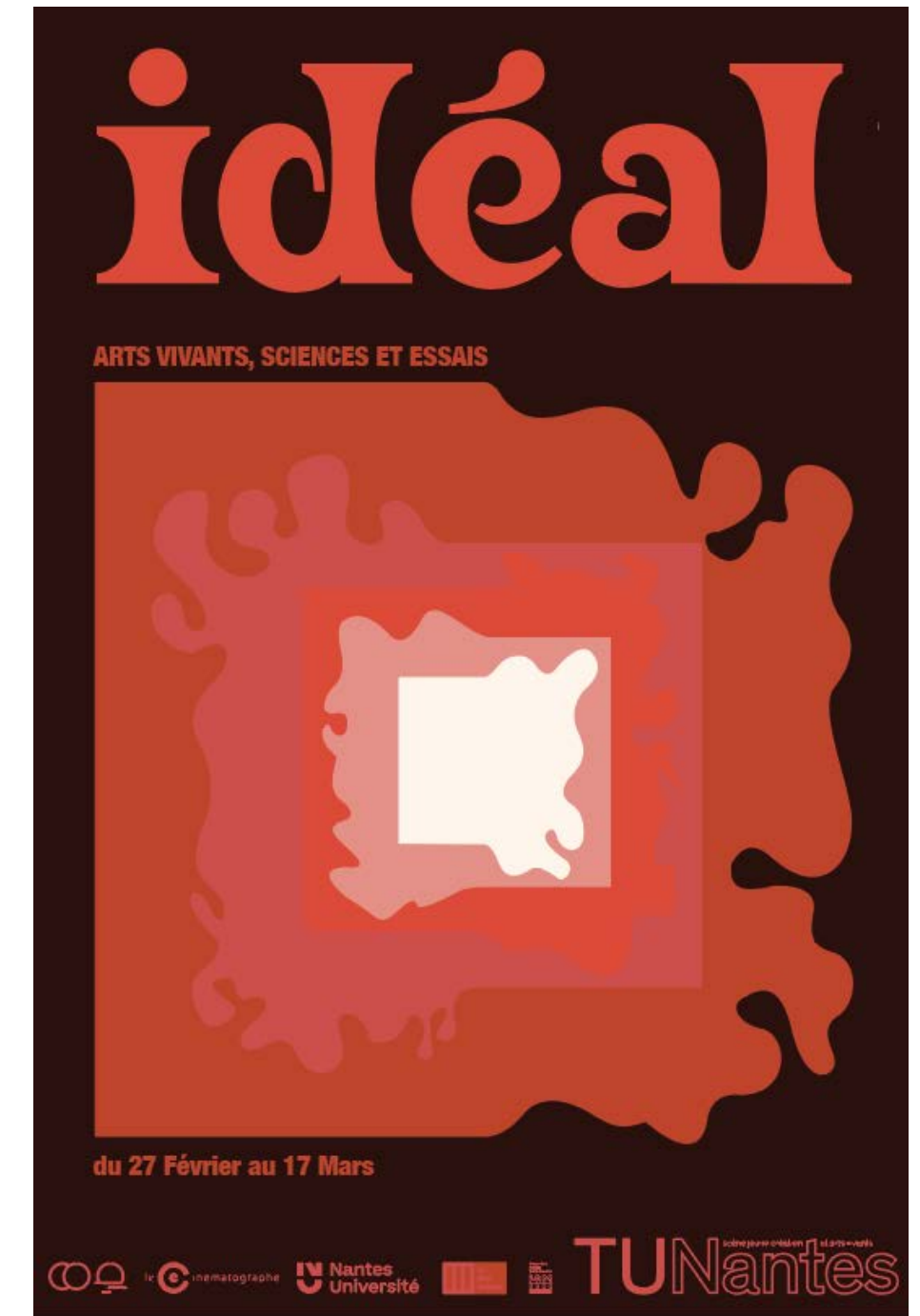
Textures

Premières idées d'affiches



# Un projet en 3 phases

Retour sur la phase 2



# Un projet en 3 phases

Retour sur la phase 2



# Un projet en 3 phases

Direction la phase 3

Phase 01

VEILLE : travail de  
prospection, de veille  
et d'analyse des  
contraintes

Phase 02

CONCEPTS :  
Proposition de 3  
pistes conceptuelles  
qui découlent de l'axe  
retenu

Phase 03

**FINALISATION  
du projet**





# 03

## Phase 3

- Typographies
- Couleurs
- Affiche
- Programme
- Teaser

# Typographies

Le titrage

## Alegreya Black

**ABCDEFGHIJKLMNO**

**PQRSTUVWXYZ**

**abcdefghijklmnopqrs**

**tuvwxyz**

**1234567890**



## Blenny Black

**ABCDEFGHIJKLMN**

**OPQRSTUVWXYZ**

**abcdefghijklmnop**

**qrstuvwxyz**

**1234567890**



# Typographies

Le titrage

## Gooper Bold

ABCDEFGHIJKLM

NOPQRSTUVWXYZ

abcdefghijklmnopq

rstuvwxyz

1234567890

idéal



# Typographies

La typographie de labeur

## Raleway Médium-Semibold-Bold

ABCDEFGHIJKLMNOPQRSTUVWXYZ  
abcdefghijklmnopqrstuvwxyz  
1234567890

ABCDEFGHIJKLMNOPQRSTUVWXYZ  
abcdefghijklmnopqrstuvwxyz  
1234567890

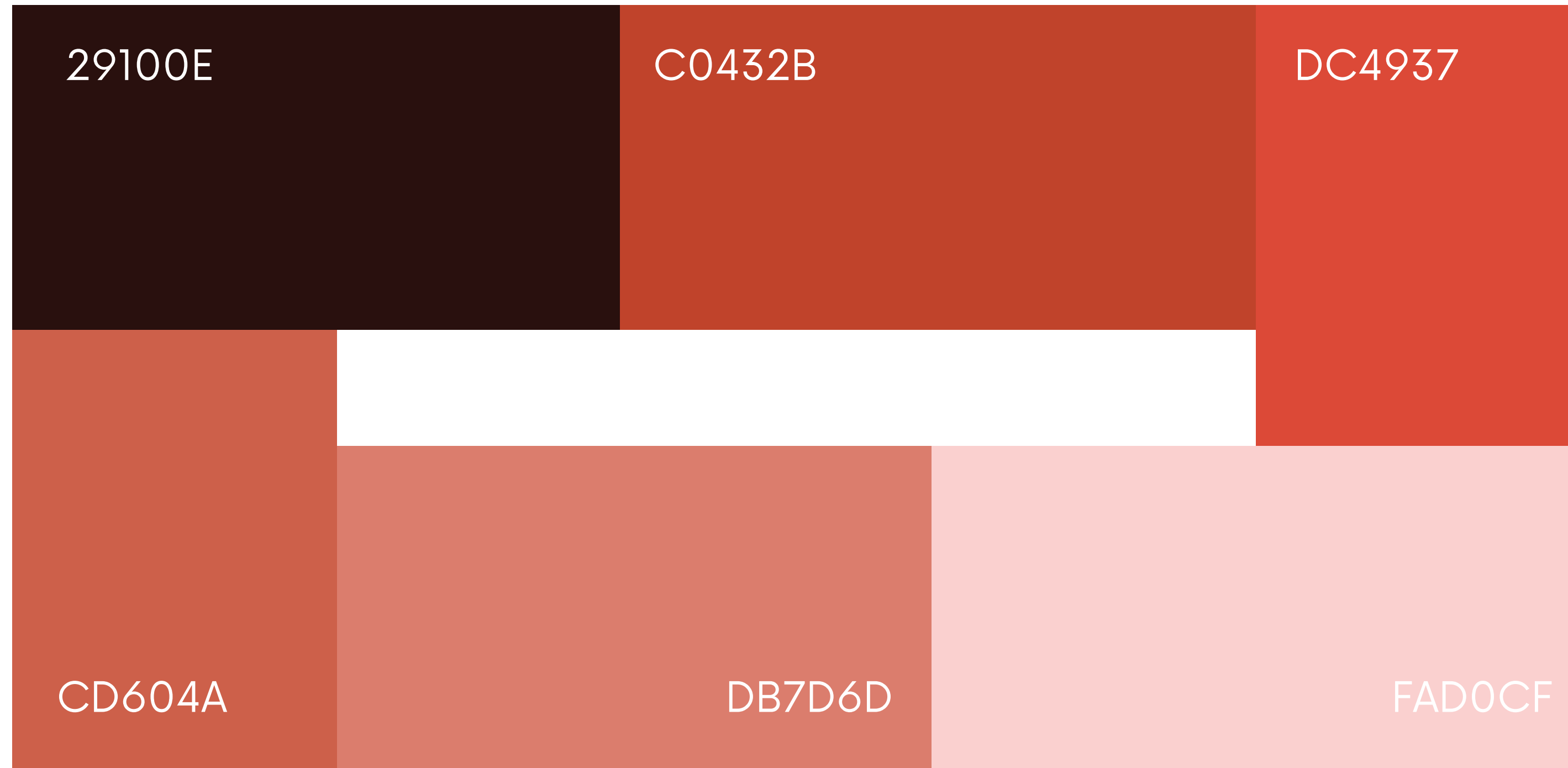
ABCDEFGHIJKLMNOPQRSTUVWXYZ  
abcdefghijklmnopqrstuvwxyz  
1234567890

**idéal** :

ARTS VIVANTS, SCIENCES ET ESSAIS



# Couleurs



# Affiche Finale

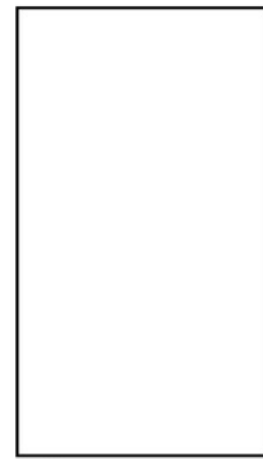


# Dépliant

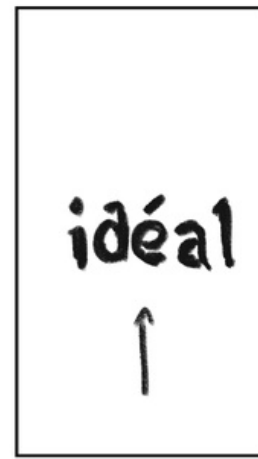


# Teaser

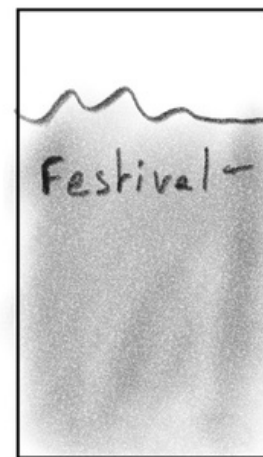
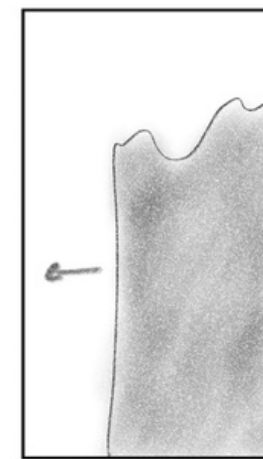
Storyboard



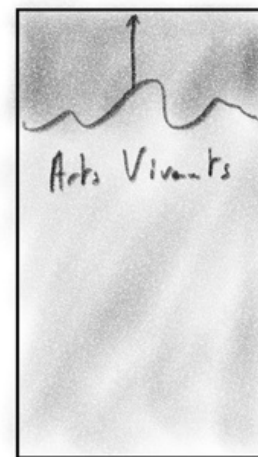
Fond noir



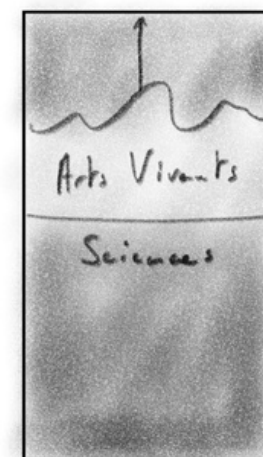
"idéal" apparaît par le bas



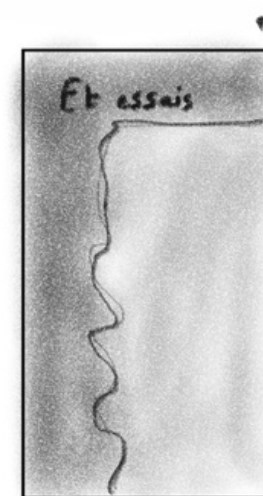
"Festival" apparaît de la droite



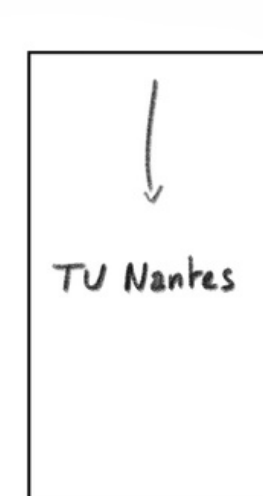
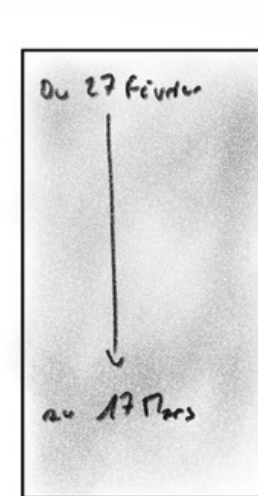
"Arts vivants" apparaît du bas



suite de "Sciences"



Rotation pour arriver sur "Et essais"

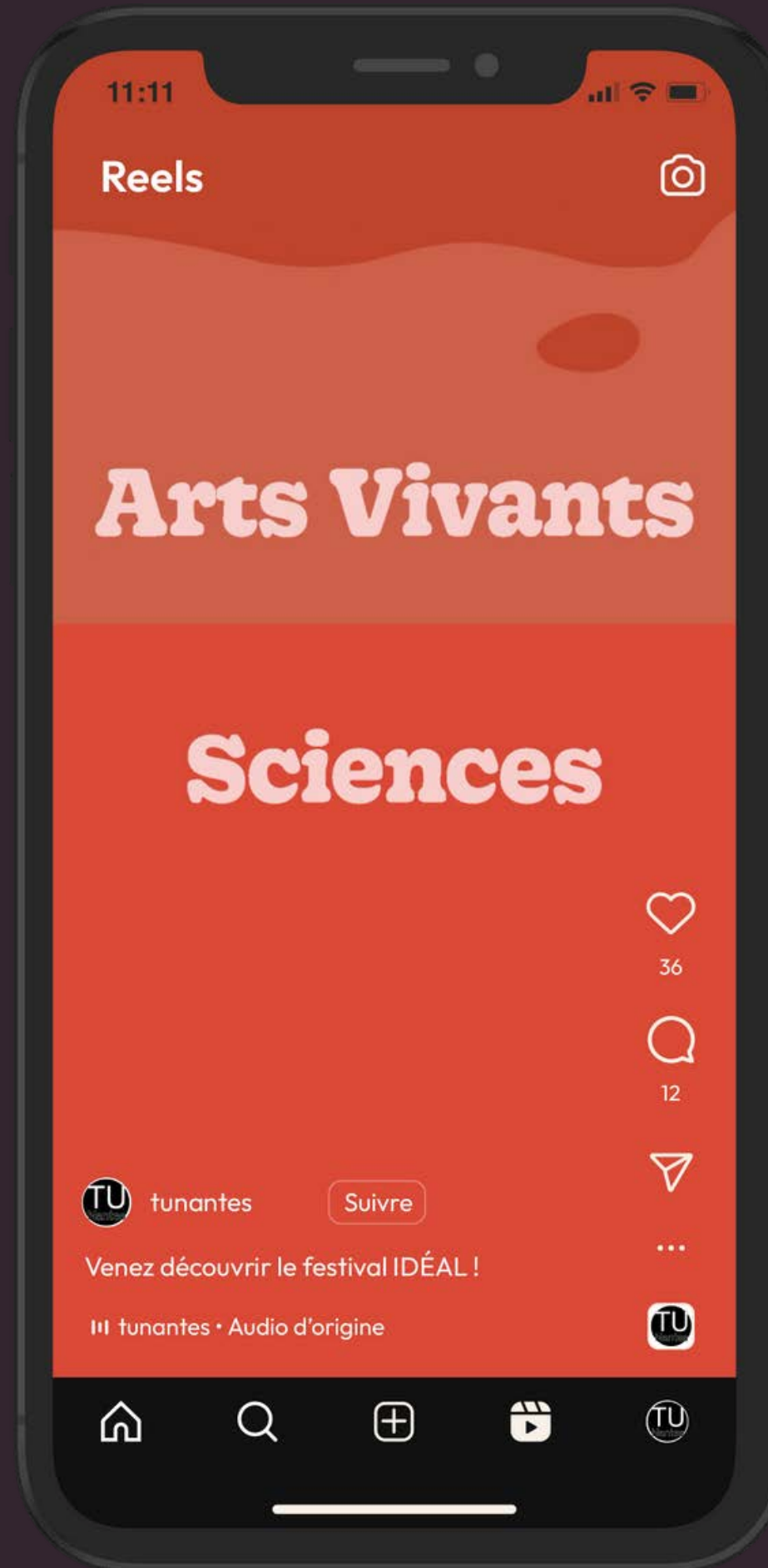


logo du TU apparaît d'en haut.





# Teaser

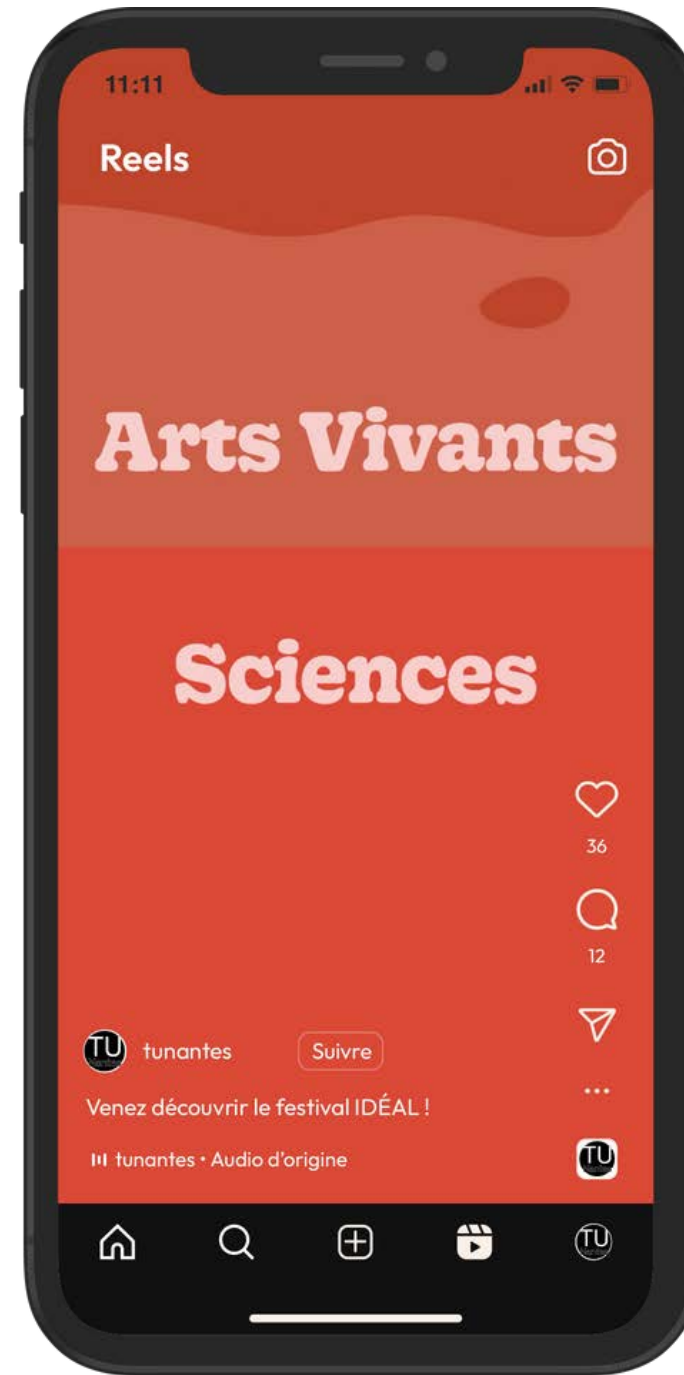


# 04

## Synthèse

- Proposition finale

# Synthèse



05

**Sources**

# Sources

## Présentation

### Photos :

Site web officiel du TU Nantes : tunantes.fr

Nantes Universités : univ-nantes.fr

Photos de Julie du 9/11/22

Festival Ideal : tunantes.fr catégorie: laboratoire

### Autres :

pdf : SCÈNES CONVENTIONNÉES D'INTÉRÊT NATIONAL sur : cnd.fr

Article : Spectacle vivant (musique, danse, théâtre...) - Pôle Création date : 13/10/22

site web : culture.gouv.fr

## Veille sociale

Chapitre : « L'imaginaire collectif ou la construction du monde dans les groupes institués »  
Ouvrage : Au fil de la parole, des groupes pour dire pages : 99 à 109 date : 2005 auteur : Florence Giust-Desprairies

article : Capital culturel date : 21 septembre 2019 sur observationsociete.fr

## Bioviv'art

Site officiel de Bioviv'art

Site proarti

## Le science comedy show

Site officiel du Science comedy show

## Les Utopiales

Site officiel des Utopiales

Page Wikipédia des Utopiales

## Le festival atmosphère

Site officiel du festival atmosphère

Site sortiraparis

## Photos

©Maëlys Léonard

## Veille concurrentielle indirecte

le lieu unique : Wikipédia et le site internet officiel

Image : TripAdvisor

Le nouveau pavillon: Image: Site officiel

Speed Searching: Site officiel

## Veille artistique

Intelligence Artificielle : openai.com

DALL·E: Introducing Outpainting

Neil Harbisson: Plaid Zebra

Neil Harbisson Is A Colour-Blind Artist Who Can Hear The Sound Of Colour

Laboratory Planet II: Institut Français

Laboratory Planet II

