

PROJET LONG

Théâtre universitaire

Ambre Izzi, Flora Hoogstoel, Anne-flore Leduc

SOMMAIRE

Contexte	03
Rappel phase	07
Rappel phase	11
Proposition finale	15
Conclusion	24

CONTEXTE

Théâtre universitaire

THÉÂTRE ET FESTIVAL

VALEURS ET ENJEUX

- Un espace d'action
- Mode de création
- La scène pour performer
- Se reconnecter
- Participation
- Processus
- Curiosité et découvertes



THÉÂTRE ET FESTIVAL

IDÉAL

- lier l'art et les sciences
- 1 ère édition:
public peu présent / composé
de scientifiques
- Enjeu : détruire le cliché du
"trop intellectuel" des sciences



PROBLÉMATIQUE

Comment engager l'intérêt pour l'union des arts et des sciences et rapprocher les publics du festival idéal ?

Expérimentations / Projection

PHASE 1

Théâtre universitaire

NOTRE AXE

Créer de l'empathie pour aider à se projeter

L'EMPATHIE

Capacité de s'identifier à autrui et d'éprouver ce qu'il éprouve

(cnrtl)

SE PROJETER

*Utiliser des facteurs émotionnels ,
personnaliser l'intervention afin de se sentir concerné*

(cnrtl)

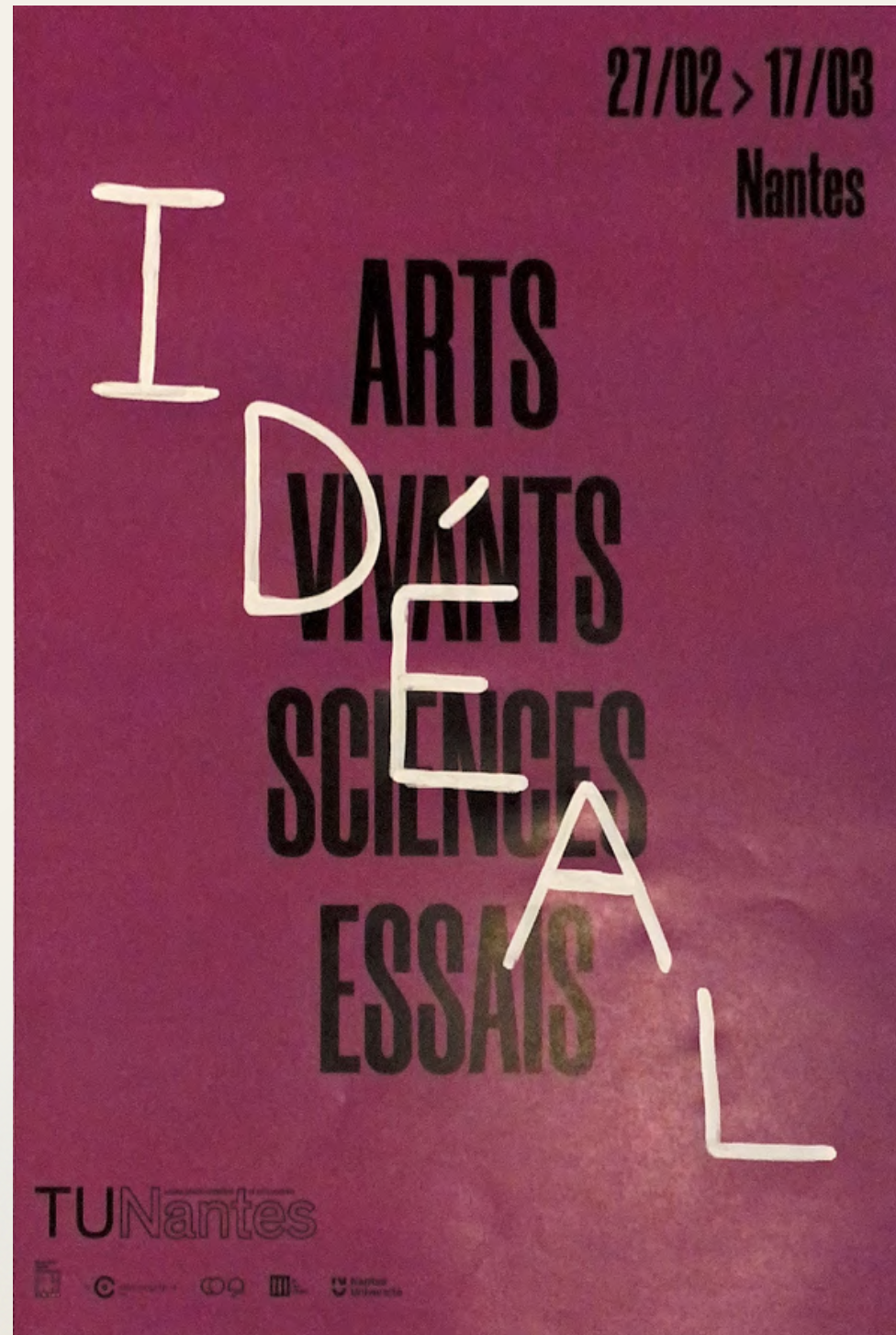
ENJEUX

- Effacer cette peur des sciences
(un moment trop sérieux et ennuyant)
- Réussir à ce que chaque visiteur se projette dans cet événement (éprouver de l'empathie)
- Supports de communication clairs
(6 facteurs de projection)

PHASE 2

Théâtre universitaire

PROPOSITION 1

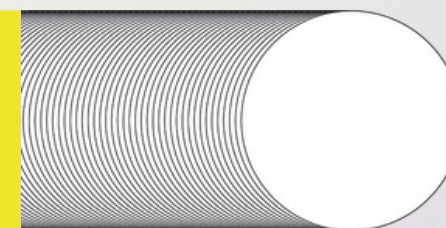


PROPOSITION 2

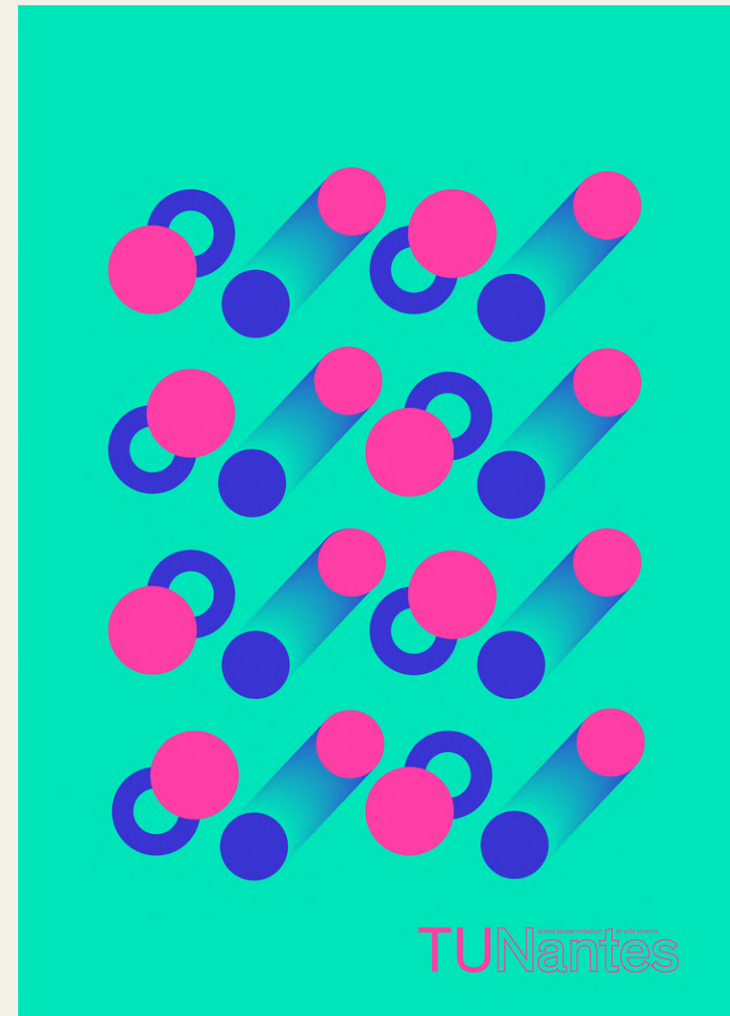


<p>Informations pratiques</p> <p>Festival idéal Arts, sciences, sciences du spectacle 15 - 25 / 04 de 15h à 19h30 Agence idéal - www.tunantes.fr</p>	<p>#SPECTACLES</p> <p>Petits travaux d'écrits 15/04 15h - 18h30 / 20h 18h30 - 20h30 / 21h 18h30 - 20h30 / 21h</p> <p>La Relaisse de la tragédie 15/04 15h - 18h30 / 20h 18h30 - 20h30 / 21h 18h30 - 20h30 / 21h</p> <p>De la sexualité des Grenouilles 15/04 15h - 18h30 / 20h 18h30 - 20h30 / 21h 18h30 - 20h30 / 21h</p>	<p>#APÉROS CUBES</p> <p>L'Atelier du cube 15/04 15h - 18h30 18h30 - 20h30 / 21h 18h30 - 20h30 / 21h</p> <p>Le cube et la géométrie 15/04 15h - 18h30 18h30 - 20h30 / 21h 18h30 - 20h30 / 21h</p>	<p>ESPACE MATHÉMATIQUES</p> <p>15/04 15h - 18h30 18h30 - 20h30 / 21h 18h30 - 20h30 / 21h</p> <p>ESPACE SCIENTIFIQUE</p> <p>15/04 15h - 18h30 18h30 - 20h30 / 21h 18h30 - 20h30 / 21h</p>
---	---	---	--

<p>#LES BINÔMES</p> <p>Binôme #1 15/04 15h - 18h30 18h30 - 20h30 / 21h</p> <p>Binôme #2 15/04 15h - 18h30 18h30 - 20h30 / 21h</p>	<p>#ARTS VISUELS</p> <p>Sciences et cinéma : la question des archives 15/04 15h - 18h30 18h30 - 20h30 / 21h</p> <p>La Machine / Valérie Giguère 15/04 15h - 18h30 18h30 - 20h30 / 21h</p>	<p>#ACCÈS</p>
--	--	----------------------



PROPOSITION 3



Festival IDÉAL
Arts vivants, sciences et essais
du 27 Février au 17 Mars

#Opportunités
Petits trésoirs d'écologie sauvage
Marianne Desplante - Cécile Maréchal
LUN 27 FÉV → JEU 2 MARS 20H
Théâtre + éco-activités animales
Cécile Tu-Nantes / Le Lieu Unique
La Naissance de la tragédie
Maurice Genevoix
MAR 7 → MER 8 MARS 20H
Théâtre + conférence + Les Fées d'Évangile
Park TU / Nantes University / Ecole des Beaux-Arts de Nantes
Synthèse + Visibilité
André Aronès - Cécile Tu-Nantes
JEU 8 MARS 20H
Dance + mathématiques + géométrie/topographie
De la sécurité des Orchidées
Sally Trépan - Olivier
MAR 14 → VEN 17 MARS 20H
Théâtre + conférence + végétal

#Aperçus cubes
L'art de l'architecture contemporaine
JEU 2 MARS 18H30
Laboratoire sauvage
Le Marlier
Discussion + ateliers + interventions
+ ateliers de relation au vivant
MER 8 MARS 18H30
Branlage scientifique
Clément Pascaud - Atelier art oratoire
10 ateliers de Nantes Université + 3 prix
artisans + une intervention de sculpture
JEU 9 MARS 21H30
Dance et mathématiques
Olivier + Laboratoire de Mathématiques
Jean-Louis Thomas Université + Atelier chorégraphique de L'UR 2019
Nantes Université + Compagnie du Rêve / Pélopie
Atelier autour de spectacle Système

MER 10 MARS 18H30
Campus Lombarderie, bâtiment A
Power Up
Valérie Guiga - Cécile Latéche
Performance danse participative
+ une expérience d'élaboration de Nantes
Université + La Machine de Valérie Guiga
VEN 17 MARS 18H30
Branlage scientifique
PLANETOCONCERT
Delphine Couderc (Écologie) et
Gabriel Tubie (Géologie)
Laboratoire de Planétologie et
Géochimie / Nantes
Dorian + Chloé + Sciences de la Terre
et de l'Univers

#Les binômes
Deux conférences performances intégrées en
binômes artistiques/scientifiques créés sur l'initiative
de TU et du Centre de Développement et
Pédagogie (CDP) Nantes Université, en partenariat
avec les B2. Une publication innovante
et ouverte de la recherche scientifique.
MAR 14 MARS 18H30
Binôme #1: Théâtre/Chapô (théâtre et science)
+ Nils Avares (chercheuse en biologie)
La vie + la mort + l'univers des parasites
MAR 14 MARS 18H30
Binôme #2: Théâtre/Cube (théâtre et science)
+ Sophie Paris (chercheuse en sciences
économiques)
Incertitude scientifique + table à deux

#ArtsVisuels
SAM 11 et DIM 12 MARS
Au Cinéma
Sciences et cinéma - la question des
génomes
Félicie + reportage de Nicolas de Villeneuve
de l'Institut d'écologie animale de Nantes (IAE)
+ rencontre de France
Park TU / Nantes Université / IAE / Cinéma
EN CONTINU
Campus Lombarderie, bâtiment A
La Machine / Valérie Guiga
Bonne Année à deux + Installation
participative + chorégraphie
Park TU / FRAC Pays de la Loire / CCI - Nantes
Université

Agenda détaillé : www.tunantes.fr

PHASE 3

Théâtre universitaire

INSPIRATIONS

Le manifeste



Rue et manifestations



Affiches Catherine Zask



Affiches de Hugo Ball

RECHERCHES

FÉSTIVAL ARTS ET SCIENCES

IDÉAL
15/04 > 25/04

FÉSTIVAL ARTS ET SCIENCES

**FESTIVAL
ARTS
ET
SCIENCES**

**ARTS
VIVANTS
SCIENCES
ESSAIS**

27 MARS > 17 MARS
NANTES

TUNantes

le
Nantes
Université

**"-ARTS
VIVANTS
SCIENCES
ET ESSAIS**

« Il semble que ce courant d'opinion
groupe des intellectuels exerçant leur
activité dans des disciplines très va-
riées : histoire sociale, sociologie,
démographie, sciences politiques,
sciences économiques, psychologie,
médecine, etc. ainsi qu'arts « so-
ciaux » comme l'architecture. Pour
hétéroclite que puisse paraître cet
assortiment, le mouvement obéit à une
certaine logique intérieure. (...) J'au-
rais dû, je m'en rends compte à pré-
sent,
prévoir ce phénomène. Je suis à peu
près impardonnable de ne l'avoir
point fait. » (Snow, 1903, p. 107)
Anne-Lyse Renon
Design et esthétique dans les pra-
tiques
de la science
THÈSE DE DOCTORAT

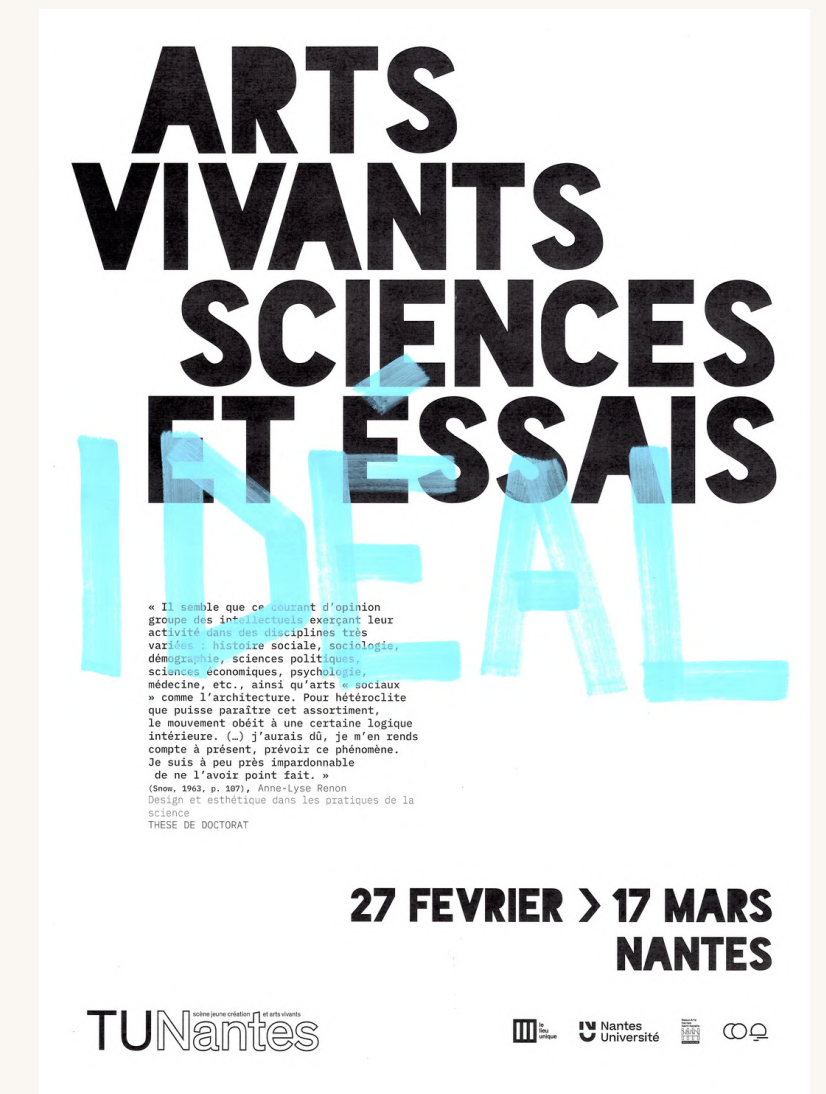
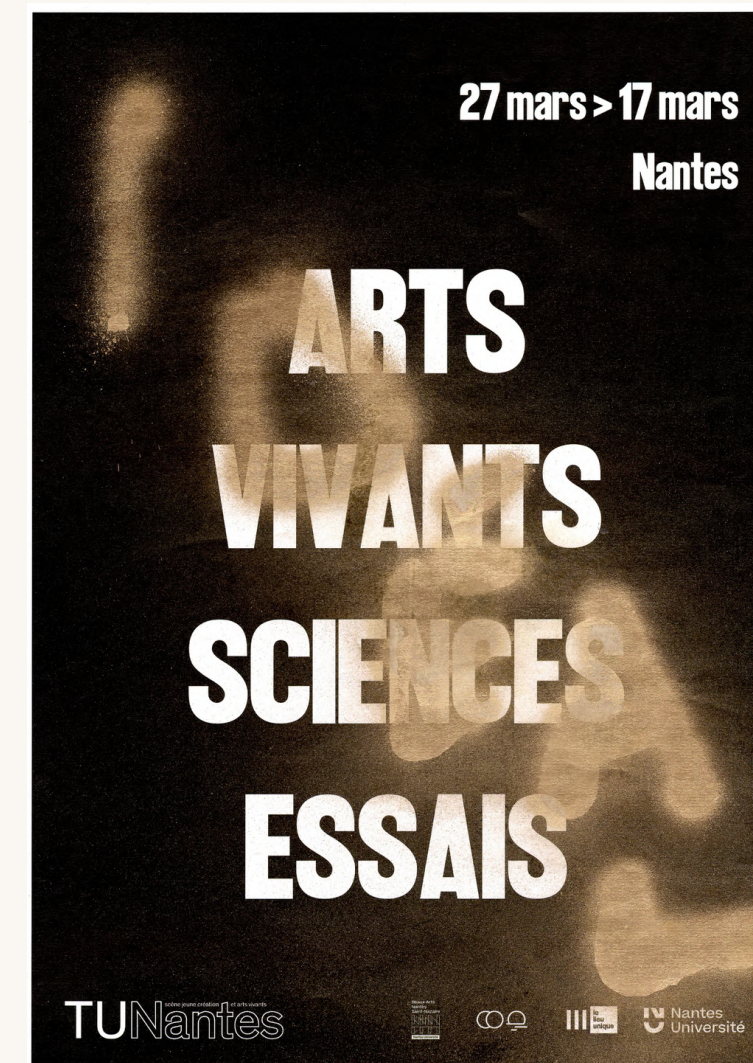
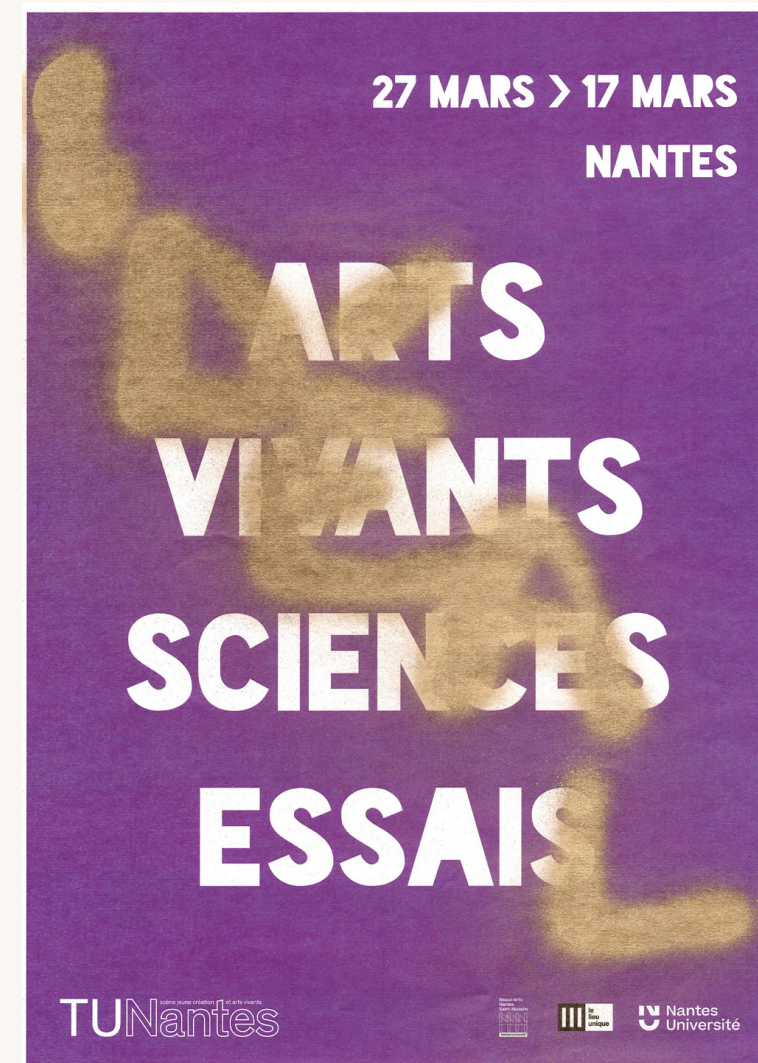
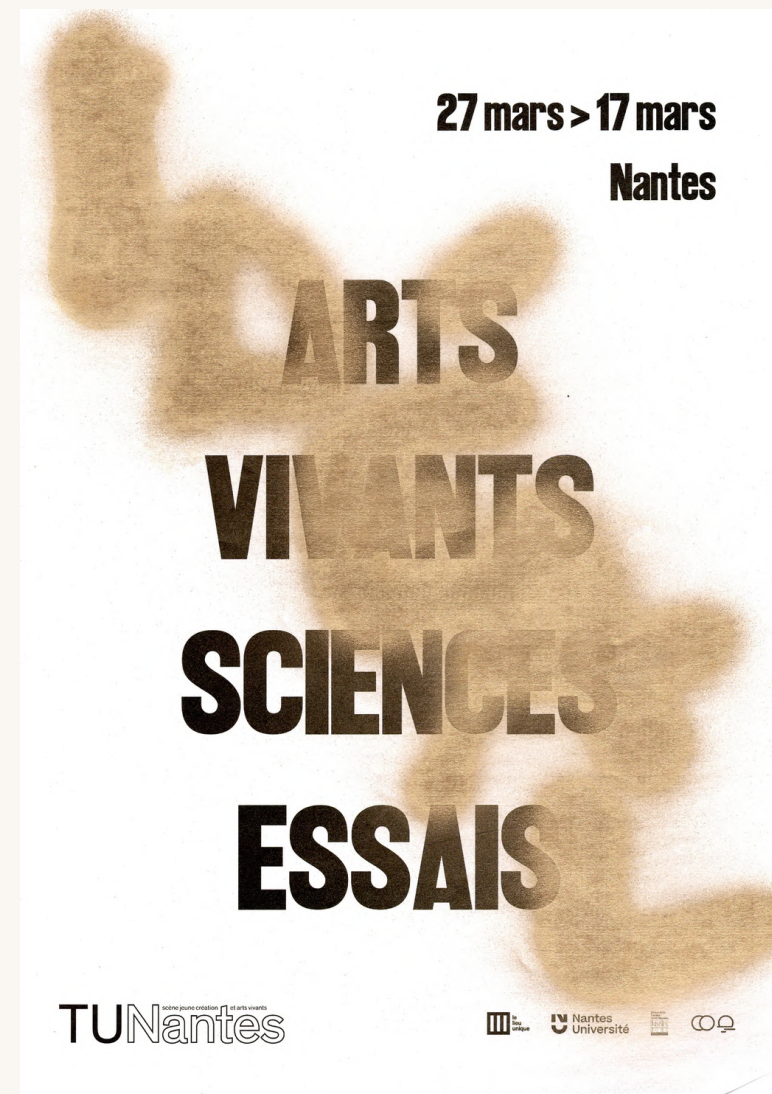
27 MARS > 17 MARS
NANTES

TUNantes

le
Nantes
Université

RECHERCHES

Bombe et Posca



TYPOGRAPHIE

1/ Blackout Midnight

- Tyler Finck
- Inspirée par le remplissage des titres de journaux sans empattement.
- bold et avec des formes pleines
- imposante, originale et à l'impact fort



TYPOGRAPHIE

2/ IBM Plex Mono

- Conçu par Mike Abbink, Paul van der Laan et Pieter van Rosmalen. De IBM.
- nombreuses variations
- facile à lire
- idée d'une typographie machine à écrire

**abcdefghijklmnopqrstuvxyz
ABCDEFGHIJKLMNopqrstuvwxyz**

**abcdefghijklmnopqrstuvxyz
ABCDEFGHIJKLMNopqrstuvwxyz**

**abcdefghijklmnopqrstuvxyz
ABCDEFGHIJKLMNopqrstuvwxyz**

**abcdefghijklmnopqrstuvxyz
ABCDEFGHIJKLMNopqrstuvwxyz**

**abcdefghijklmnopqrstuvxyz
ABCDEFGHIJKLMNopqrstuvwxyz**

**abcdefghijklmnopqrstuvxyz
ABCDEFGHIJKLMNopqrstuvwxyz**

**abcdefghijklmnopqrstuvxyz
ABCDEFGHIJKLMNopqrstuvwxyz**

« Il semble que ce courant d'opinion groupe des intellectuels exerçant leur activité dans des disciplines très variées : histoire sociale, sociologie, démographie, sciences politiques, sciences économiques, psychologie, médecine, etc., ainsi qu'arts « sociaux » comme l'architecture. Pour hétéroclite que puisse paraître cet assortiment, le mouvement obéit à une certaine logique intérieure. (...) J'aurais dû, je m'en rends compte à présent, prévoir ce phénomène. Je suis à peu près impardonnable de ne l'avoir point fait. »

Snow, 1963 dans design et esthétique dans les pratiques de la science citer par Anne-Lyse Renon, en 1963, thèse de doctorat

AFFICHE FINALE

ARTS VIVANTS SCIENCES ET ESSAIS IDÉAL

« Il semble que ce courant d'opinion
groupe des intellectuels exerçant
leur activité dans des disciplines
très variées : histoire sociale,
sociologie, démographie, sciences
politiques, sciences économiques,
psychologie, médecine, etc.,
ainsi qu'arts « sociaux »
comme l'architecture.
Pour hétéroclite que puisse paraître
cet assortiment, le mouvement obéit
à une certaine logique intérieure. (...)
J'aurais dû, je m'en rends compte
à présent, prévoir ce phénomène.
Je suis à peu près impardonnable
de ne l'avoir point fait. »

Snow, 1963 dans design et esthétique dans les pratiques
de la science citer par Anne-Lyse Renon, en 1963,
thèse de doctorat

27 FÉVRIER > 17 MARS
NANTES

TUNantes



FLYER

Inspiré du journal, papier plutôt sobre facile à imprimer et à distribuer

AGENDA DU FESTIVAL IDÉAL

27 FEV > 17 MARS

Informations pratiques

Le festival
Le Festival Idéal renverse les clichés, provoque des dialogues entre équipes artistiques et équipes scientifiques et remet les savoirs en jeu avec des spectacles au TU et dans les amphis, des conférences performances, un cycle de films et de rencontres Sciences et Cinéma au Cinématographe, des rendez-vous inédits à l'apéro à la rencontre de prototypes artistiques et d'hypothèses scientifiques...

Où acheter ses places ?
www.tunantes.fr
Au 0253522380
Sur place, du lun. au ven. de 12h à 17h et les soirs de spectacles à partir de 19h

Partenaires
Festival Idéal, idées, arts vivants et recherche en partenariat avec Le Lieu Unique - centre de culture contemporaine, Nantes Université - UFR de droit, CDP, Ecole Nationale des Beaux-Arts de Nantes, IZEMEX - Le Fixe des Pays de la Loire et le cinématographe.

Quels tarifs ?
- Apéro cubes, Binômes Gratuit
- Spectacles 16€ > plein 10€ > réduit 6€ > super réduit 0€ > étudiants.es de Nantes Université
- Cinématographe 3€ à 5€

TUNantes

SPECTACLES

Petit tréteaux d'écologie sauvage
Théâtre
Marion Délanche - Cie Le Marlou
LUN. 27 FEV > JEU. 2 MARS 20h

La naissance de la tragédie
Théâtre / conférence
Maxime Kurvers
MAR. 7 > MER. 8 MARS 20h

Système + variability
Danse
Antoine Arbeit - Cie Ex Novo
MAR. 14 > VEN. 17 MARS 20h

De la sexualité des Orchidées
Théâtre / conférence
Sofia Teillet - L'Amicale
JEU. 9 MARS 20h

APÉROS CUBES

Laboratoire sauvage
Discussion + Artistes + Chercheur.ses + Activisme des relations au vivant
Le Marlou
JEU. 2 MARS 18h30

Stand-up scientifique
12 Chercheur.ses de Nantes Université + 3 min chrono + vies mouvementées de scientifiques
Clément Pascaud - Atelier art oratoire
MER. 8 MARS 18h30

Power Up
Performance dansée participative + des étudiants de Nantes université + la Machine de Valeria Giuga
Valeria Goiga - Cie Labkine
MER. 15 MARS 18h30

Danse et mathématiques
Discussion + Laboratoire de mathématiques
Jean Leray + Atelier chorégraphique de l'UFR STAPS + compagnie Ex-novo / Antoine Arbeit
JEU. 9 MARS 21h30

Planetoconcert
Concert + Chansons + Sciences de la Terre et de l'Univers
Delphine Coutant (musicienne) et Gabriel Tobie (planétologue)
VEN. 17 MARS 18h30

BINÔMES

2 conférences-performances imaginées en binôme artiste/chercheurs
Crées sur l'invitation du TU et du Centre de Développement pédagogique Nantes université en partenariat avec les BU, Une publication innovante et sensible de la recherchescientifique.

Binôme 1
La vie + la mort + l'univers des parasites
Thibaud Croisy + Nidia Alvarez
MAR. 14 MARS 18h30

Binôme 2
Incertitude scientifique + table à essais
Vincent Collet + Sophie Pardo
MAR. 14 MARS 18h30

ARTS VISUELS

Films + regards de résident.es-chercheur.ses de l'institut d'études avancées de Nantes + mémoire et liberté

Science et cinéma :
La question des archives
Cinématographe
MAR. 14 MARS 18h30

La machine
Campus lombarderie bâtiment A
Valeria Giuga
Continu

Accès

Comment venir ?
- **A pieds** : Au coeur du campus Tertre / Nantes Université et du Quartier Nantes Nord, à 4 min de la piscine Petit port
- **En tram** : 14 min depuis l'arrêt Commerce. ligne 2 arrêt Facultés
- **A vélo** : 15 min via la piste cyclable depuis le centre ville (Station bicloo n°93)
- **En voiture** : 6 min du périphérique Nord (sortie Porte de la Chapelle). Grand parking gratuit

Où se retrouver ?
Le café-cantine vous accueille tous les jours de la semaine, pour déjeuner, travailler, grignoter et boire un verre avant et après les représentations. Ouvert du lun. au ven. de 12h à 18h et en continu les soirs de spectacles.

Nantes

RÉELS

Dynamique et vivant, retrace le parcours
du public jusqu'au TU



CONCLUSION

<h2>SPECTACLES</h2> <p>Petit tréteaux d'écologie sauvage Théâtre Marion Dépancke - Cie Le Marlou</p> <p>La naissance de la tragédie Théâtre / conférence Maxime Kurvers</p> <p>Système + variability Danse Antoine Arbeit - Cie Ex Novo</p> <p>De la sexualité des Orchidées Théâtre / conférence Sofia Teillet - L'Amicale</p>	<h2>APÉROS CUBES</h2> <p>Laboratoire sauvage Discussion + Artistes + Chercheur.ses + Activisme des relations au vivant Le Marlou</p> <p>Stand-up scientifique 12 Chercheur.ses de Nantes Université + 3 min chrono + vies mouvementées de scientifiques Clément Pascaud - Atelier art oratoire</p> <p>Power Up Performance dansée participative + des étudiants de Nantes université + la Machine de Valeria Giuga Valeria Goiga - Cie Labkine</p> <p>Danse et mathématiques Discussion + laboratoire de mathématiques Jean Leray + Atelier chorégraphique de L'UFR STAPS + compagnie Ex-novo / Antoine Arbeit</p> <p>Planetoconcert Concert + Chansons + Sciences de la Terre et de l'Univers Delphine Coutant (musicienne) et Gabriel Tobie (planétologue)</p>
<h2>BINÔMES</h2> <p>2 conférences-performances imaginées en binôme artiste/ chercheurs Crées sur l'invitation du TU et du Centre de Développement pédagogique Nantes université en partenariat avec les BU, Une publication innovante et sensible de la recherchescientifique.</p> <p>Binôme 1 La vie + la mort + l'univers des parasites Thibaud Croisy + Nidia Alvarez</p> <p>Binôme 2 Incertitude scientifique + table à essais Vincent Collet + Sophie Pardo</p>	<h2>ARTS VISUELS</h2> <p>Films + regards de résident.es-chercheur.ses de l'institut d'études avancées de Nantes + mémoire et liberté</p> <p>Science et cinéma : La question des archives Cinématographe</p> <p>La machine Campus lombarderie bâtiment A Valeria Giuga</p>

ARTS VIVANTS SCIENCES ET ESSAIS

IDÉAL

« Il semble que ce courant d'opinion
groupe des intellectuels exerçant
leur activité dans des disciplines
très variées : histoire sociale,
sociologie, démographie, sciences
politiques, sciences économiques,
psychologie, médecine, etc.,
ainsi qu'arts « sociaux »
comme l'architecture.
Pour hétéroclite que puisse paraître
cet assortiment, le mouvement obéit
à une certaine logique intérieure. (...)
J'aurais dû, je m'en rends compte
à présent, prévoir ce phénomène.
Je suis à peu près impardonnable
de ne l'avoir point fait. »

Snow, 1963 dans design et esthétique dans les pratiques
de la science citer par Anne-Lyse Renon, en 1963,
thèse de doctorat

27 FÉVRIER > 17 MARS
NANTES

TUNantes

