

Projet long - Phase 3

Théâtre Universitaire

Sommaire



1 Pour rappel



2 Recette de l'affiche finale



3 Décliner et plier



4 Rythmer



Pour rappel

Pour rappel

Demande



Photo du TU prise sur le site tunantes.fr



Affiche du festival Idéal de 2022 réalisée par SuperTerrain



Comment engager l'intérêt pour l'union des arts et des sciences et rapprocher les publics du festival Idéal?



Pour rappel

Veilles



Hicham Berrada 'Mesk Ellil'



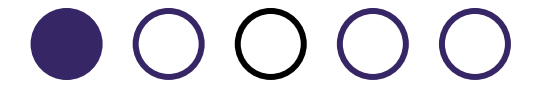
Photo du festival "Livres et Musiques" de Sandrine Boyer Engel sur le site actu.fr



Site, Université Paris Saclay, "Festival Arts et Sciences Curiositas"

Pour rappel

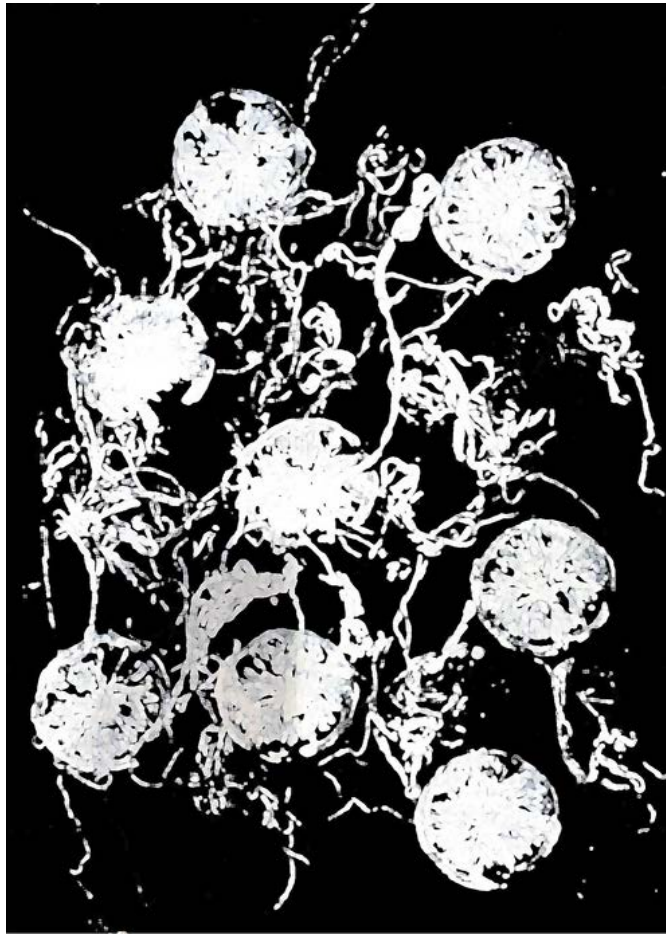
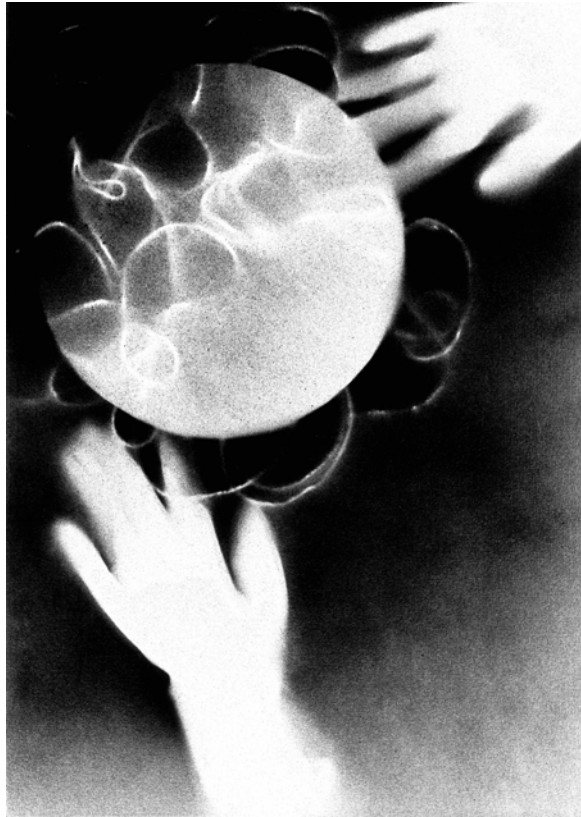
Prendre une direction



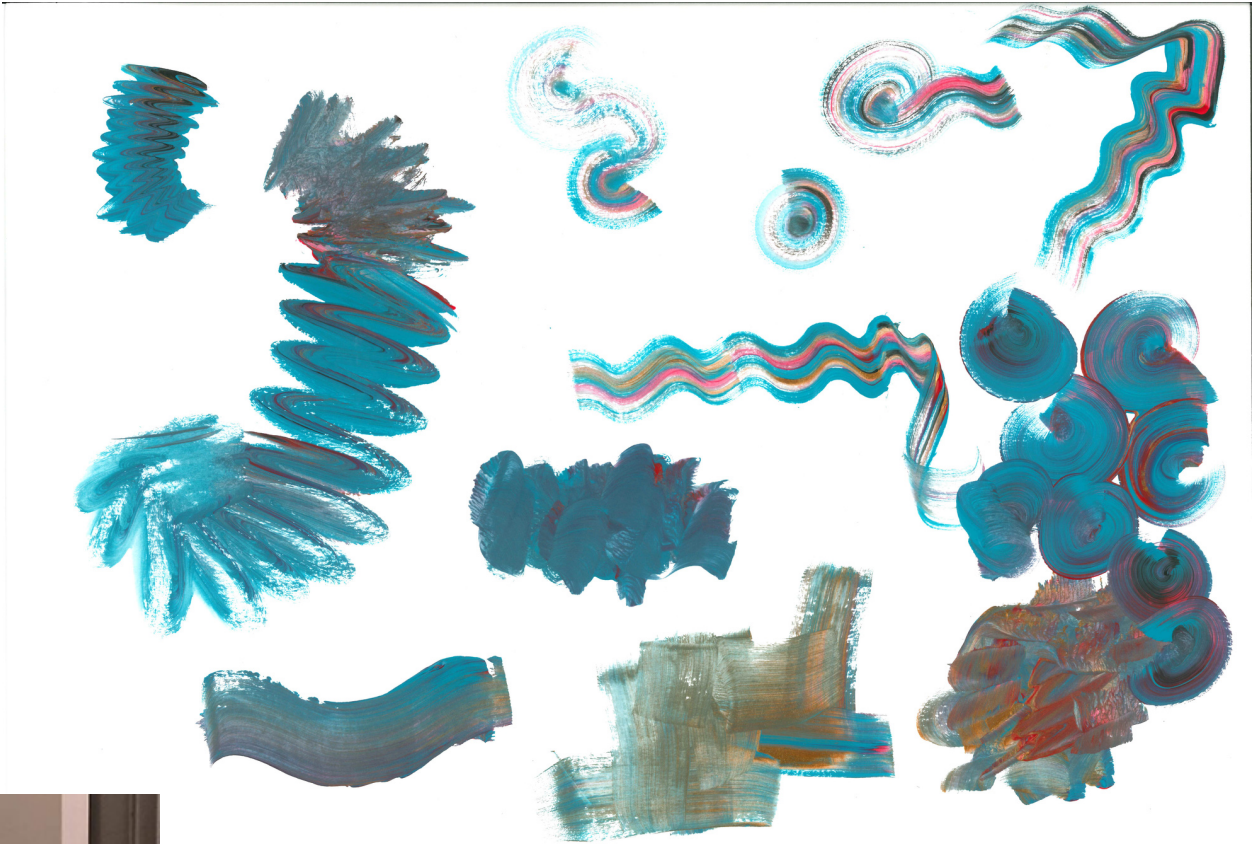
Jouer sur les images et codes que l'on a des sciences et de l'art vivant en les détournant.

Pour rappel

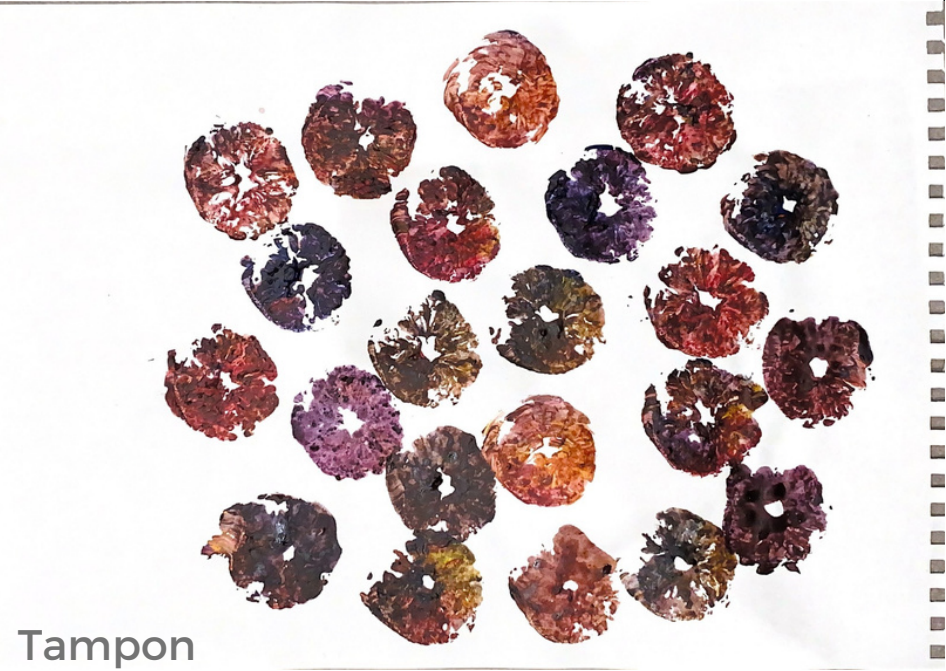
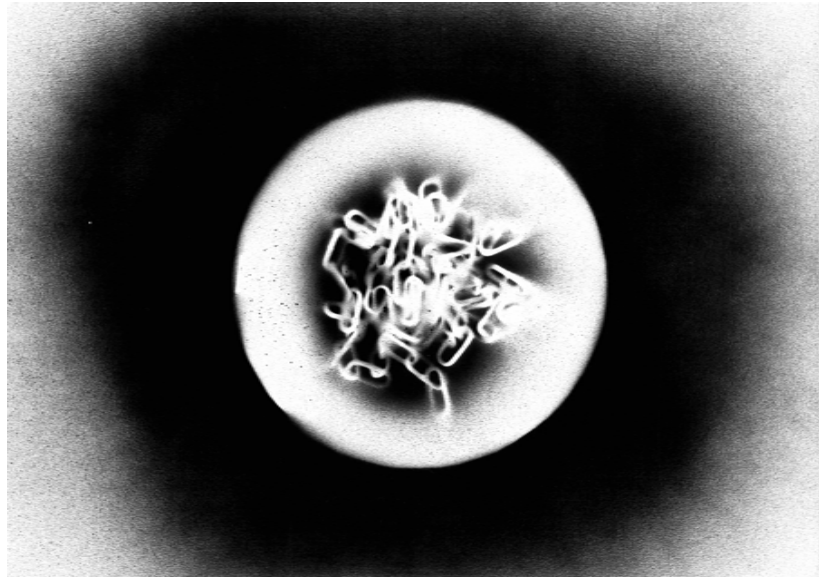
L'importance d'une production manuelle



Pinceau



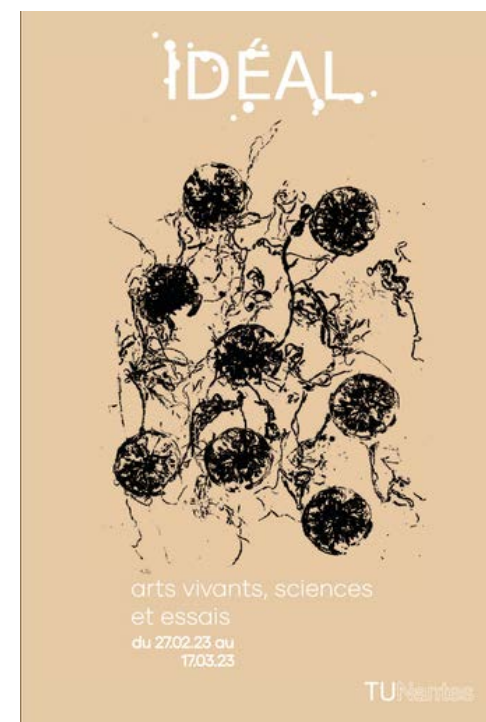
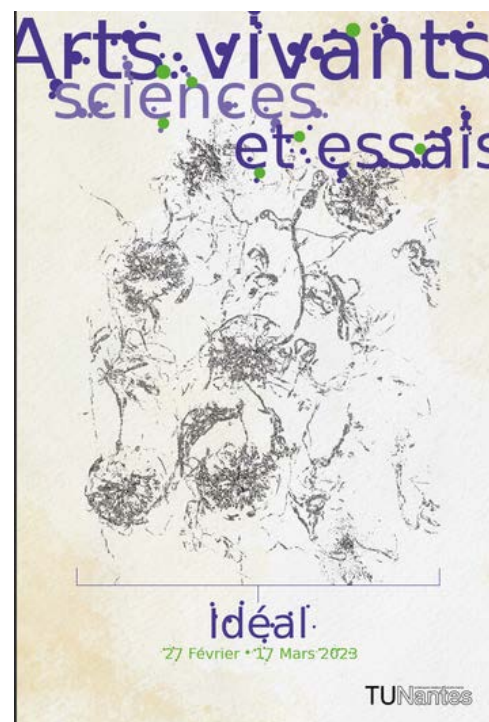
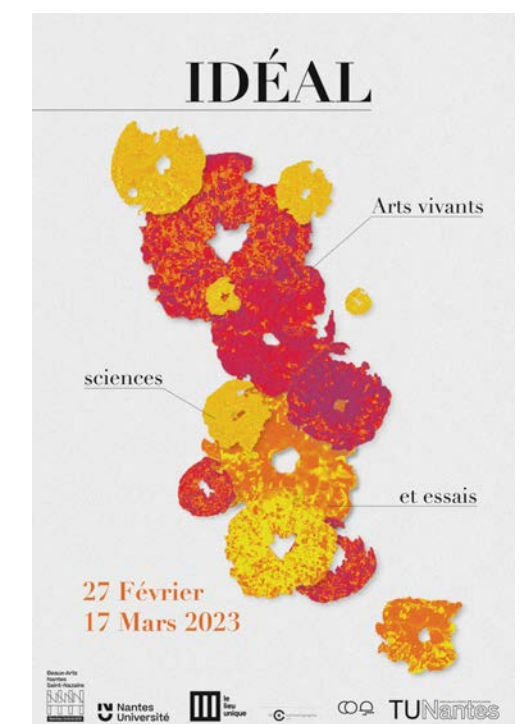
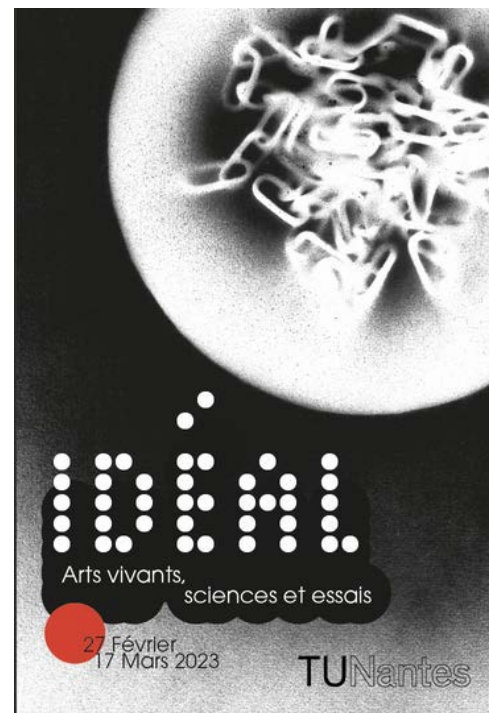
Caché-dévoilé
Bombe, Grain



Tampon

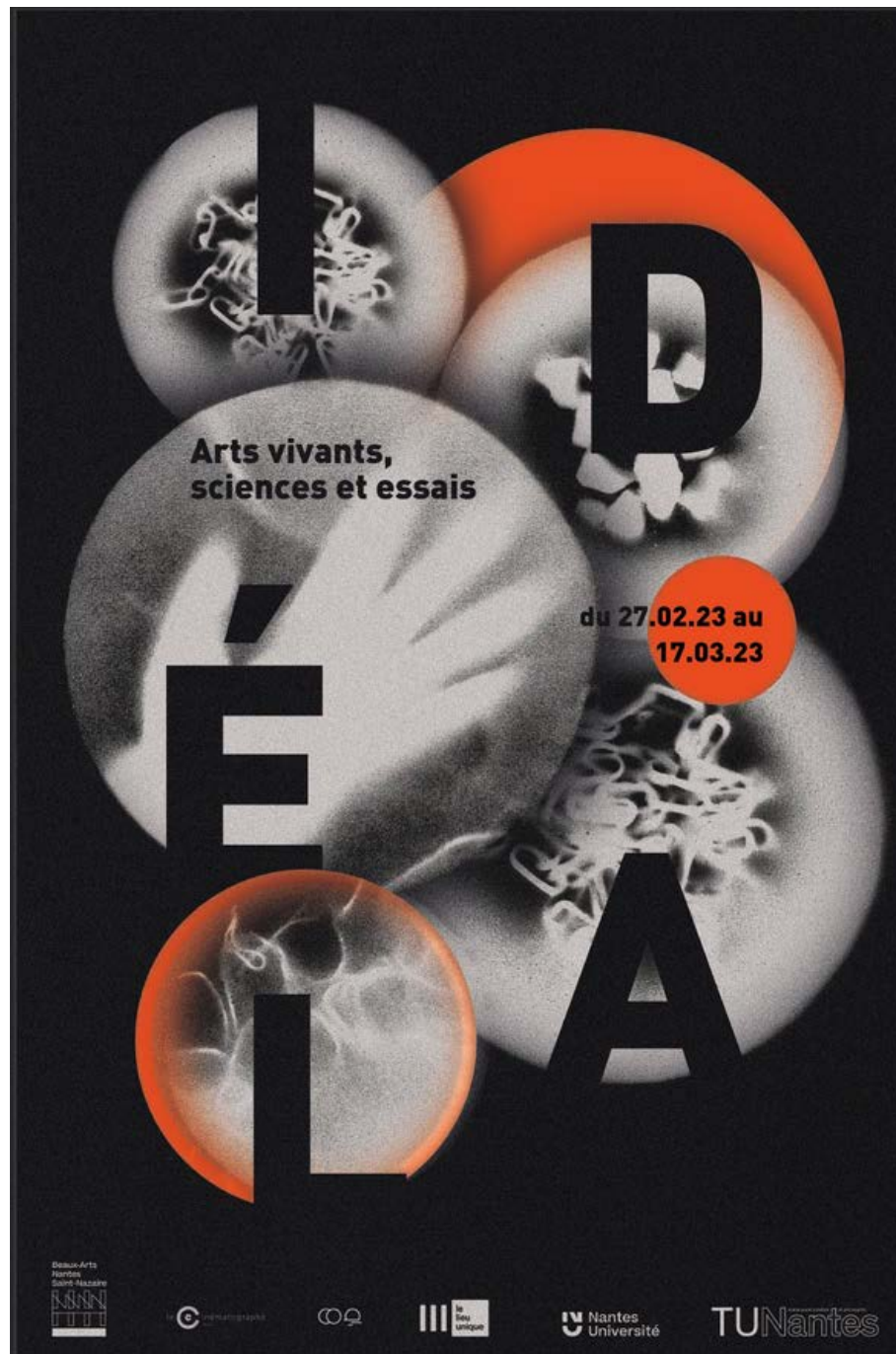
Pour rappel

Croiser le manuel et le numérique



Pour rappel

Trier et conserver



La Mise en lumière



Parcours Expérimental



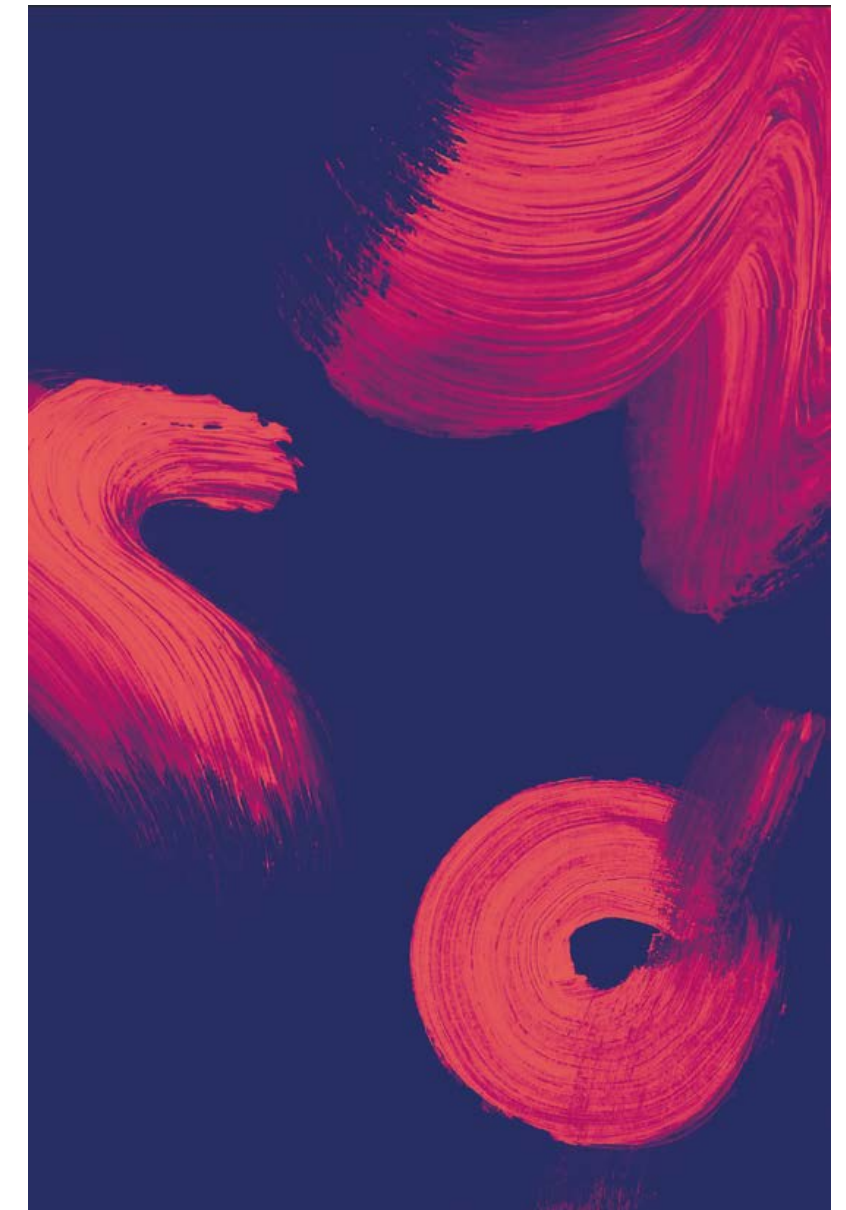
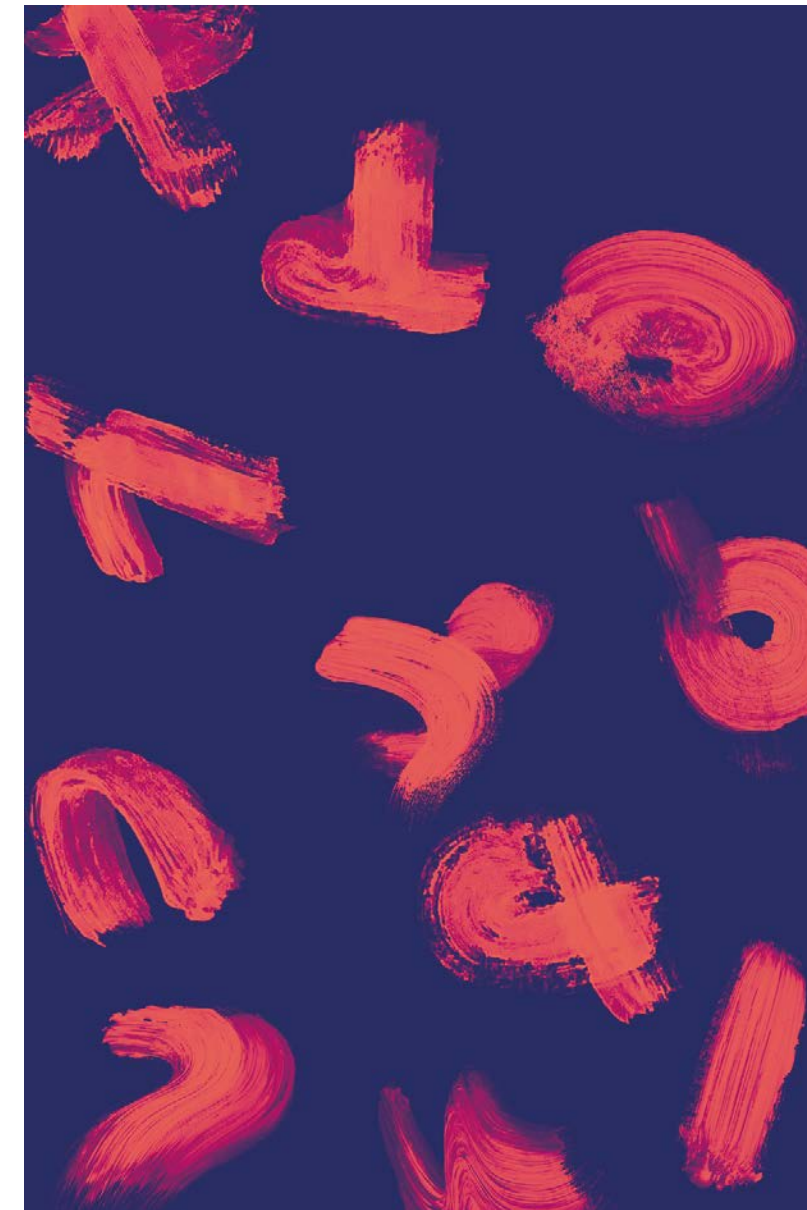
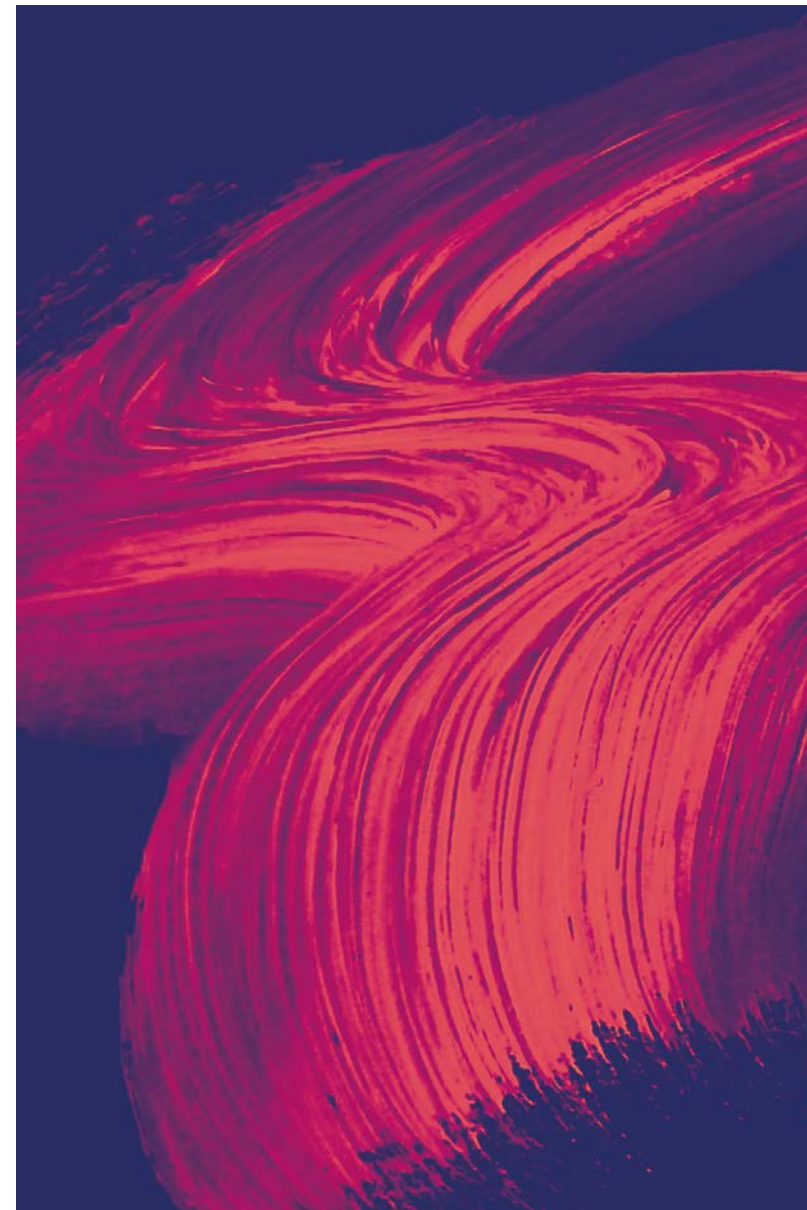
Herbier Moléculaire



Recette de l'affiche finale

Recette de l'affiche finale

Décliner



Recette de l'affiche finale

Libérer la couleur



Recette de l'affiche finale

Explorer le monde de la typographie



Fungal-grow-100-thickness-1000

a·b·c·d·e·f·g·h·i·j·k·
l·m·n·o·p·q·r·s·t·u·v·
w·x·y·z·

à·á·â·ã·ä·å·æ·ç·è·é·
ê·ë·ì·í·î·ï·ð·ñ·ò·ó·ô·õ·ö·
ö·ù·ú·û·ü·ý·ÿ·œ·š·

0·1·2·3·4·5·6·7·8·9

A·B·C·D·E·F·G·H·I·J·K·L·
M·N·O·P·Q·R·S·T·U·V·
W·X·Y·Z·

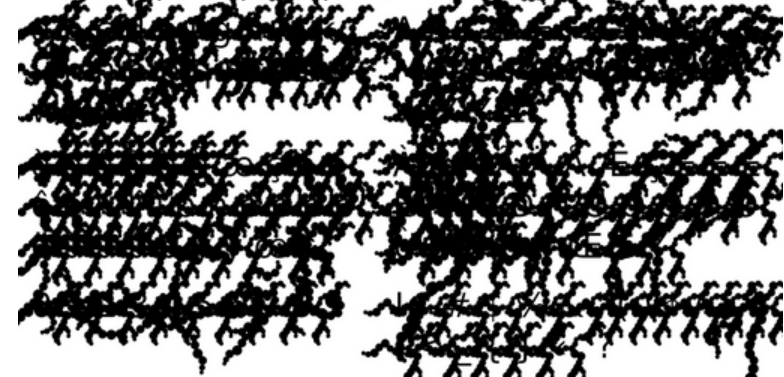
À·Á·Â·Ã·Ä·Å·Æ·Ç·È·É·Ê·
Ë·Ì·Í·Î·Ï·Ð·Ñ·Ò·Ó·Ô·Õ·Ö·
Û·Ü·Û·Ü·Ý·Œ·Š·ÿ·

!·"·#·\$·%·&·'·(·)·*·/·:·;·:·
:·<·_·{·}·«·"·?

Fungal-grow-800-thickness-500

a·b·c·d·e·f·g·h·i·j·k·
l·m·n·o·p·q·r·s·t·u·v·
w·x·y·z·
à·á·â·ã·ä·å·æ·ç·è·é·
ê·ë·ì·í·î·ï·ð·ñ·ò·ó·ô·õ·ö·
ö·ù·ú·û·ü·ý·ÿ·œ·š·
0·1·2·3·4·5·6·7·8·9

Fungal-grow-1000-thickness-1000



Recette de l'affiche finale

Explorer le monde de la typographie



D-DIN Regular

abcdefghijklmnopqrstuvwxyz ABCDEFGHIJKLMNOP
opqrstuvwxyz OPQRSTUVWXYZ
à á â ã ä å æ ç è é ê ë ì í À Á Â Ã Ä Å Æ Ç È É Ê Ë Ì Í Î Ï
î ï ð ñ ò ó ô õ ö ù ú û ü ý Đ Ñ Ò Ó Ô Õ Ö Ù Ú Û Ü Ý Œ
ÿ œ š Š Ÿ
0 1 2 3 4 5 6 7 8 9 ! " # \$ % & ' () * / . , ; :
< _ { } « " ?



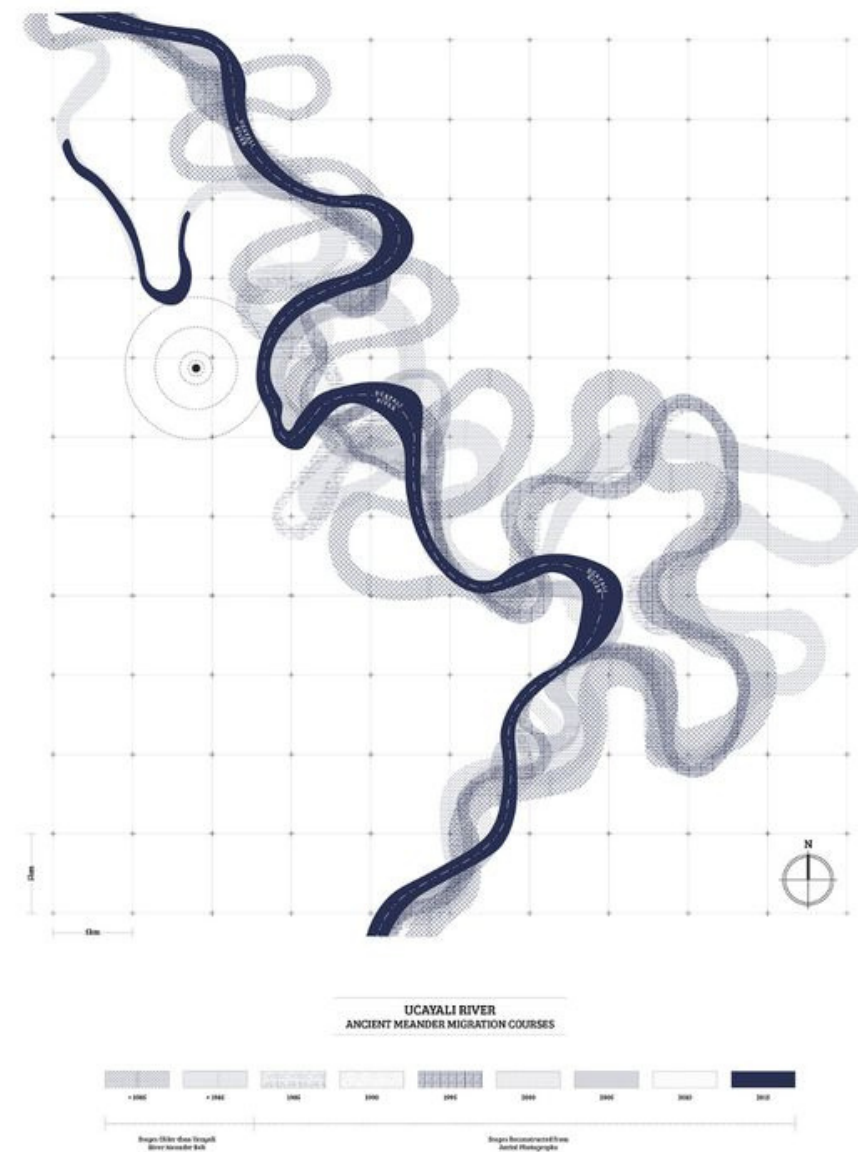
Recette de l'affiche finale

Composer et restructurer

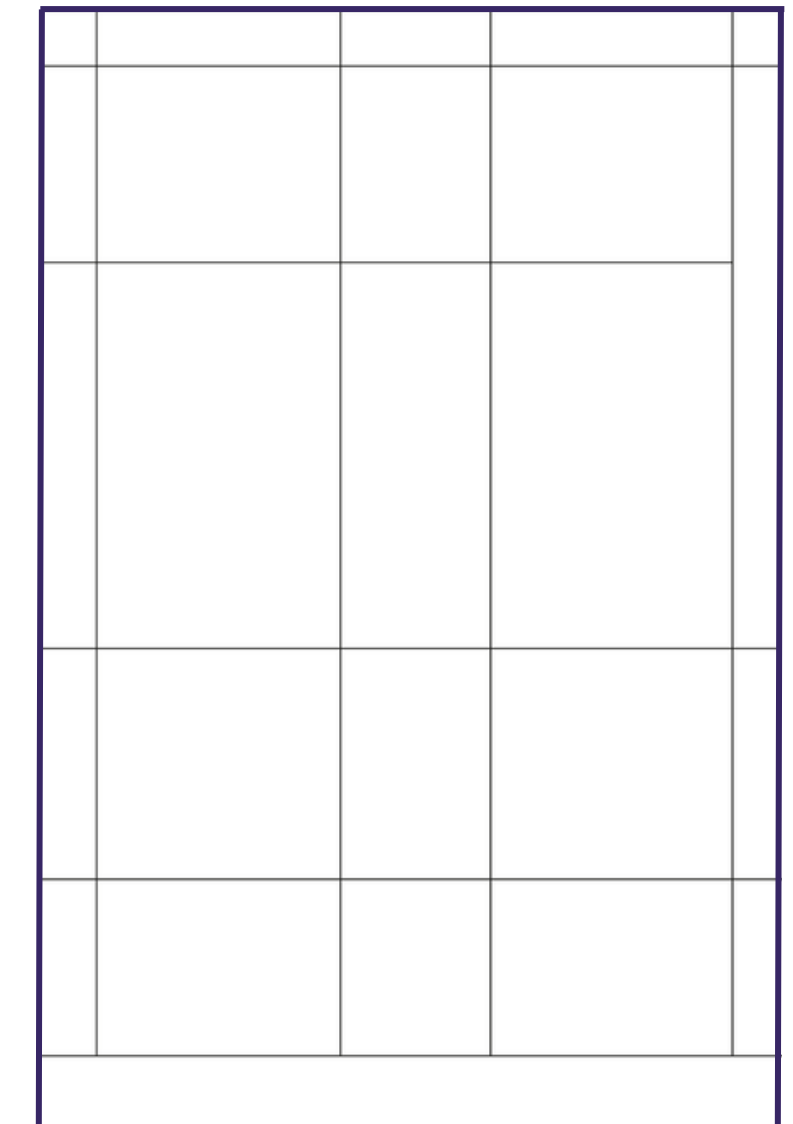


Recette de l'affiche finale

Composer et restructurer



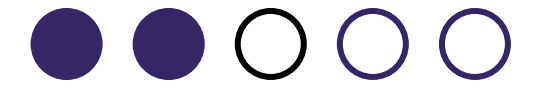
Ucaya River



Grille vierge

Recette de l'affiche finale

Résultat final



Décliner et plier



Décliner et plier

Recto



29,7cm

IDÉAL
comme festival
multidisciplinaire
et zone d'hybridation
entre les arts vivants
et les sciences

Où acheter ses places ?
www.tunantes.fr
Au 02 53 52 23 80
Sur place, du lun. au ven. de 12h à 17h
et les soirs de spectacles à partir de 19h

Quels tarifs ?

- **Apéros cubes, Binômes**
Gratuit
- **Spectacles**
16€ plein
10€ réduit
6€ super réduit
0€ super effort, pour les étudiant•es de
Nantes Université
- **Cinématographe**
3€ à 5€

Comment venir ?

- **À pied** : au coeur du campus Tertre/
Nantes Université et du Quartier Nantes
Nord, à 4min de la piscine Petit Port
- **En tram** : 14min depuis l'arrêt Com-
merce. Ligne 2 arrêt Facultés
- **À vélo** : 15min via la piste cyclable depuis
le centre ville (Station Bicloo n°93)
- **En voiture** : 6min du périphérique Nord
(sortie Porte de la Chapelle).
Grand parking gratuit

Le Cinématographe
Nantes Université
Les Beaux - Arts
Frac Pays
de la Loire
Le Lieu
Unique
TU
IAE

i d é a l

Arts vivants, sciences
et essais
Du 27.02.23
au 17.03.23

21cm

Décliner et plier

Verso



Spectacles

LUN. 27 FÉV. - JEU. 2 MARS 20H
Petits tréteaux d'écologie sauvage
Marion Delplancke - Cie Le Marlou
Théâtre + éco-activisme
+ animisme
Coréa. TU-Nantes / Le Lieu Unique

MAR. 7 - MER. 8 MARS 20H
La Naissance de la tragédie
Maxime Kurvers
Théâtre + conférence +
Les Perses d'Eschyle
*Part. TU / Nantes Université
/ École des Beaux-Arts de Nantes*

JEU. 9 MARS 20H
Système + Variability
Antoine Arbeit - Cie Ex Novo
Danse + mathématiques
+ géométrie chorégraphiée

MAR. 14 - VEN. 17 MARS 20H
De la sexualité des Orchidées
Sofia Teillet - L'Amicale
Théâtre + conférence + végétaux

Apéros cubes

Lectures, performances, rencontres et conférences font dialoguer arts, sciences et savoirs.

JEU. 2 MARS 18H30
Laboratoire sauvage
Le Marlou
Discussion + artistes + chercheur·ses +
activistes des relations au vivant

MER. 8 MARS 18H30
Stand-up scientifique
Clément Pascaud - Atelier art oratoire
12 chercheur·ses de Nantes Université + 3
min
chrono + vies mouvementées de
scientifiques

JEU. 9 MARS 21H30
Danse et mathématiques
Discussion + Laboratoire de
Mathématiques
Jean Leray (Nantes Université) + Atelier
chorégraphique de l'UFR STAPS (Nantes
Université) + Compagnie Ex-Novo /
Antoine Arbeil autour du spectacle
Système

MER. 15 MARS 18H30
Power Up
Valeria Giuga - Cie Labkine
Performance dansée participative
+ une vingtaine d'étudiant·es de Nantes
Université + La Machine de Valeria Giuga
Campus Lombarderie, bâtiment A

VEN. 17 MARS 18H30
PLANETOCONCERT
Delphine Coutant (musicienne)
et Gabriel Tobie (planétologue
- Laboratoire de Planétologie et
Géosciences / Nantes)
Concert + Chansons + Sciences de la
Terre et de l'Univers

Arts visuels

SAM. 11 et DIM. 12 MARS
Au Cinématographe
**Sciences et cinéma : la question des
archives**
Films + regards de résident·es-
chercheur·es de l'Institut d'études
avancées de Nantes (IAE) + mémoire et
liberté
*Part. TU / Nantes Université / IAE /
Cinématographe*

EN CONTINU
La Machine | Valeria Giuga
Borne Arcade à danser + Installation
participative + chorégraphies
*Part. TU / FRAC Pays de la Loire / DCI -
Nantes Université
Campus Lombarderie, bâtiment A*

Binômes

#Les binômes
Deux conférences-performances
imaginées en binômes artiste/chercheuse
créés sur l'invitation
du TU et du Centre de Développement
Pédagogique (CDP) - Nantes Université,
en partenariat avec les BU. Une
publication innovante et sensible de la
recherche scientifique.

MAR. 14 MARS 18H30
Binôme #1 | Thibaud Croisy (metteur en
scène) + Nidia Alvarez (chercheuse en
Biologie)
La vie + la mort + l'univers des parasites

JEU. 16 MARS 18H30
Binôme #2 | Vincent Collet (metteur en
scène)
+ Sophie Pardo (chercheuse en science
économique)
Incertitude scientifique + table à essais

Zone à essais

Pratiquer le sauvage,
résidence recherche de Cédric Cherdel
Carnet de recherche du chorégraphe
nantais Cédric Cherdel à l'occasion d'une
résidence au TU en dialogue avec Anne
Dubos - chercheuse, anthropologue et
artiste, pendant le festival IDEAL.
Une recherche autour de nos natures, de
nos cris ou de notre animal totem pour
réanimer le sauvage en nous.

Designer l'hybridation arts et sciences
Ecole de design de Nantes Atlantique
Restitution des créations visuelles,
imprimées et numériques, imaginées
par les étudiant·es de l'Ecole de design
de Nantes Atlantique qui traduisent la
rencontre entre les arts et les sciences.
Une traversée des imaginaires
graphiques du festival depuis la phase
de veille et de recherche, en passant par
l'expérimentation graphique, jusqu'à la
proposition finale.

Où se retrouver ?

Le café-cantine vous accueille tous les
jours de la semaine, pour déjeuner, tra-
vailler, grignoter et boire un verre avant et
après les représentations.
Ouvert du lun. au ven. de 12h à 18h et en
continu les soirs de spectacles.

Décliner et plier

Verso

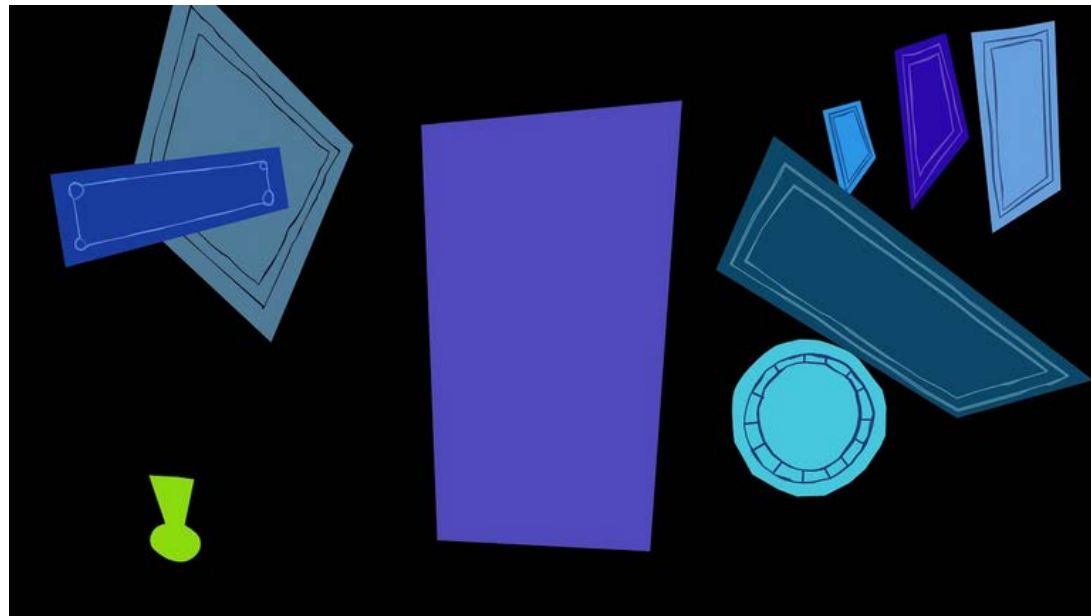




Rythmer

Rythmer

Inspirations



Générique de "Monstre et cie" par le Studio Pixar (2001)

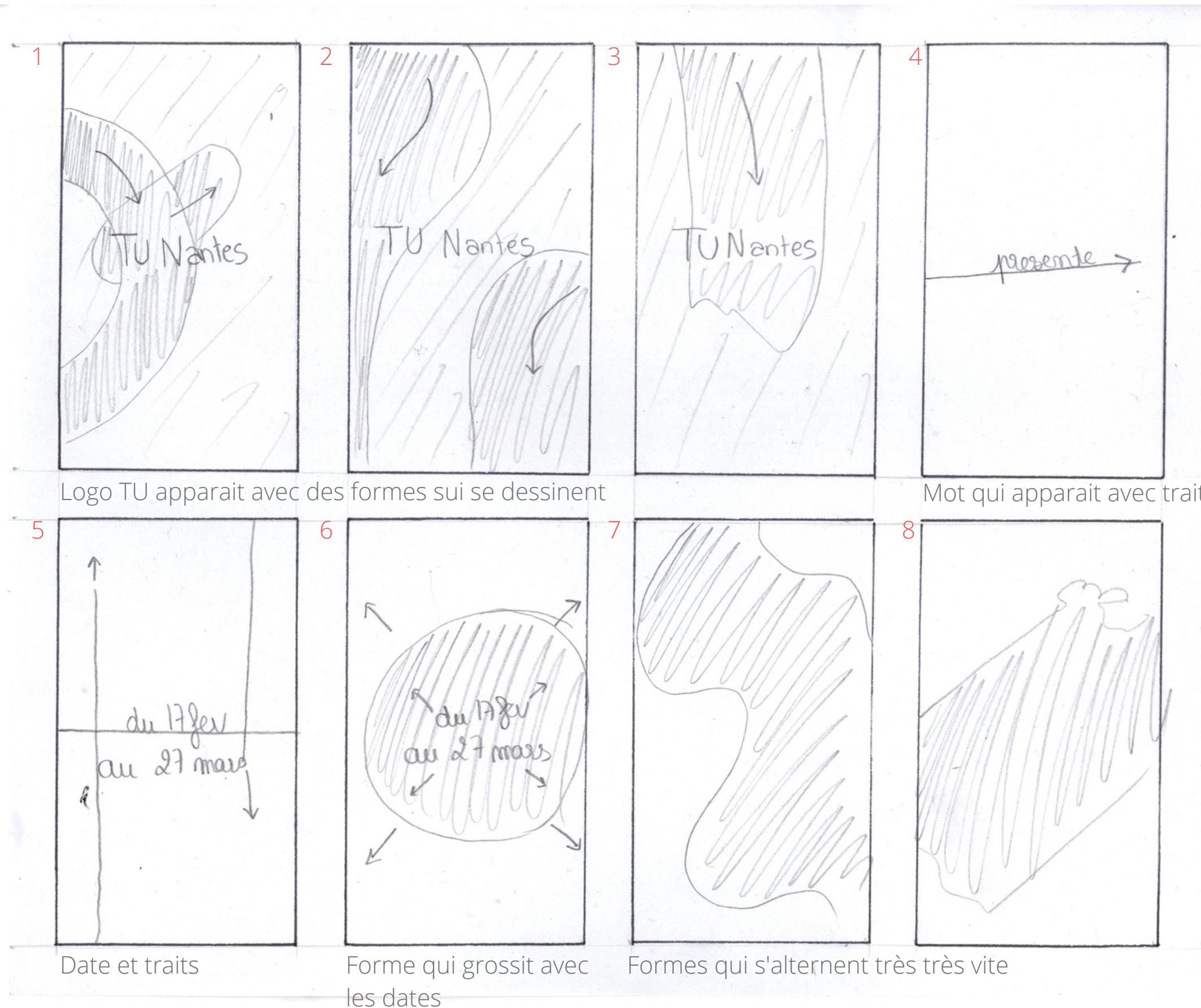


Générique de "Catch me if you can" par Nexus Production (2002)

Rythmer

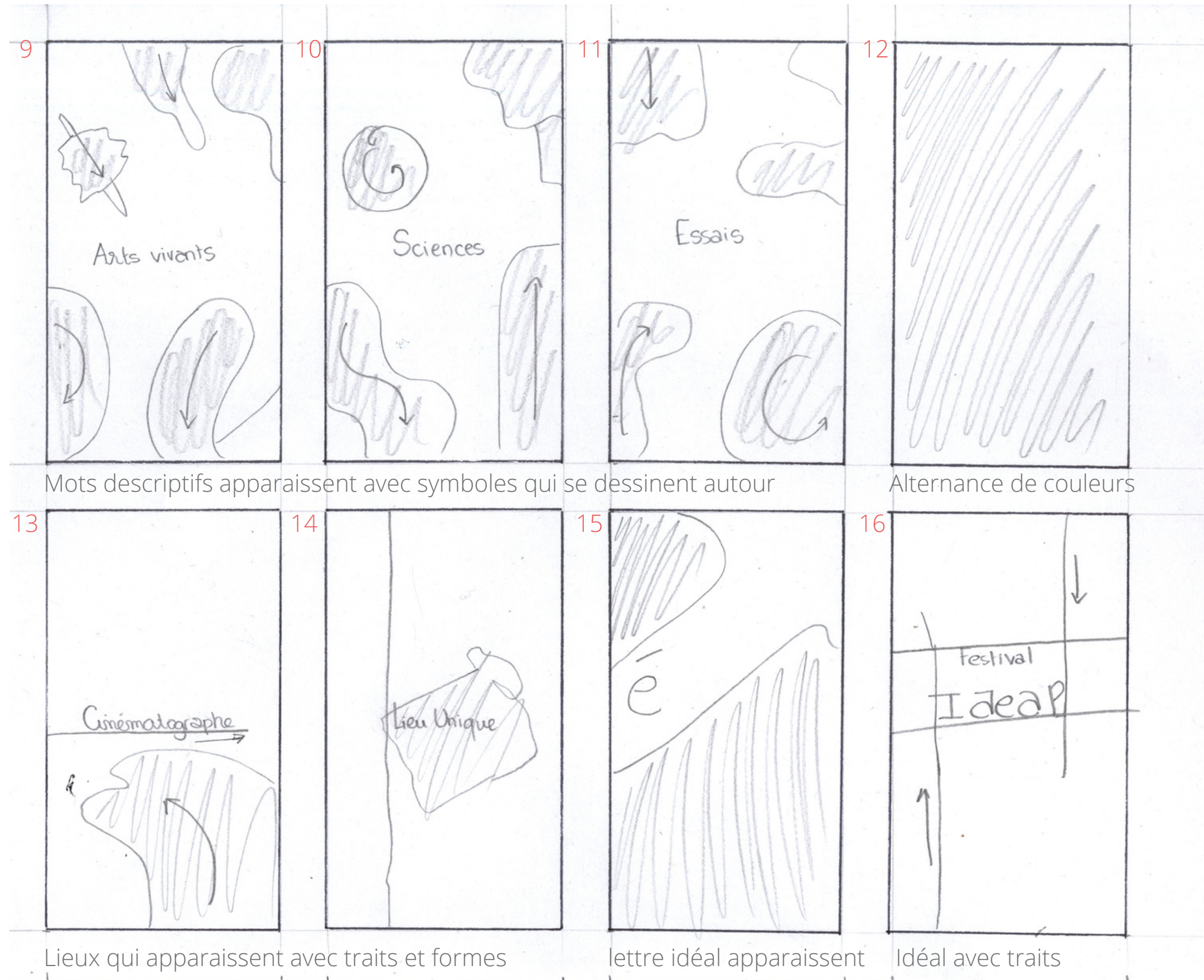
Storyboard

Musique: "Stomp" de Amaksi



Rythmer

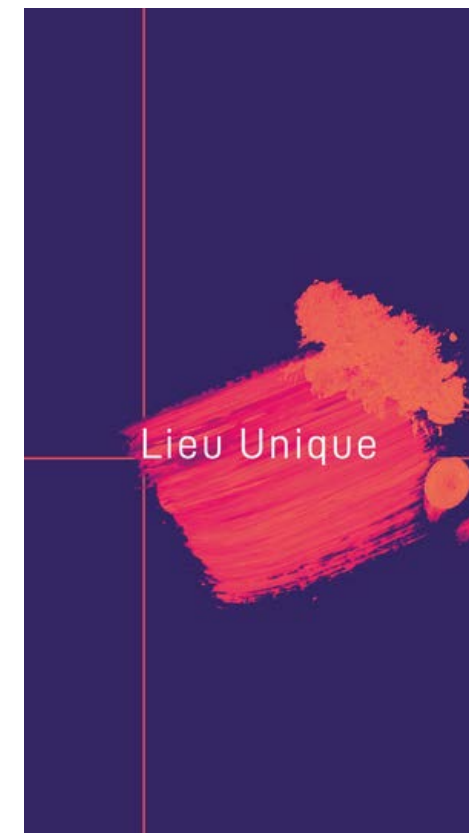
Storyboard



+ plus d'infos et les logos partenaires

Rythmer

Résultat final



<https://youtube.com/shorts/Q1abrGvCpYU>



Conclusion

Final



i d é a r

27.02.2023
17.03.2023

Arts vivants, sciences et essais

TUNantes

Le Lieu Unique

Nantes Université

Le Cinématographe

IDÉAL
comme festival
multidisciplinaire
et zone d'hybridation
entre les arts vivants
et les sciences

Où acheter ses places ?
www.tunantes.fr
Au 02 53 52 23 80
Sur place, du lun. au ven. de 12h à 17h
et les soirs de spectacles à partir de 19h

Quels tarifs ?
• **Après cubes, Binômes**
Gratuit
• **Spectacles**
16€ plein
10€ réduit
0€ super réduit
0€ super effort pour les étudiant·es de
Nantes Université
• **Cinématographe**
26 / 5€

Comment venir ?
• **À pied** : au cœur du campus Terre /
Nantes Université et du Quartier Nantes
Nord, à 4min de la piscine Petit Port
• **En tram** : 5min depuis l'arrêt Com-
merce, Ligne 2 arrêt Facultés
• **À vélo** : 15min via la piste cyclable depuis
le centre ville (Station Bixoo n°93)
• **En voiture** : 6min du périphérique Nord
(sortie Porte de la Chapelle).
Grand parking gratuit

Arts vivants, sciences et essais
Du 27.02.23
au 17.03.23

TUNantes

Spectacles

LUN 27 FÉV. - JEU 2 MARS 20H
Petits tréteaux d'écologie sauvage
Marion Delplancke - Cie Le Mariou
Théâtre + éco-activisme
+ animisme
Cored, TU-Nantes / Le Lieu Unique

MAR 7 - MER 8 MARS 20H
La Naissance de la tragédie
Maxime Kurvers
Théâtre + conférence +
Les Perses d'Eschyle
Part. TU / Nantes Université
/ Ecole des Beaux-Arts de Nantes

JEU 9 MARS 20H
Système + Variability
Antoine Arbel - Cie Ex Novo
Danse + mathématiques
+ géométrie chorégraphique

MAR 14 - VEN 17 MARS 20H
De la sexualité des Orchidées
Sofia Teillet - L'Amicale
Théâtre + conférence + végétal

JEU 2 MARS 18H30
Laboratoire sauvage
Le Mariou
Discussion + artistes + chercheurs +
activités des relations au vivant

MER 8 MARS 18H30
Stand-up scientifique
Clément Pascaud - Atelier art oratoire
12 chercheurs·ses de Nantes Université + 3
min
chrono + vies mouvementées de
scientifiques

JEU 9 MARS 21H30
Danse et mathématiques
Discussion + Laboratoire de
Mathématiques
Jean Leray (Nantes Université) + Atelier
chorégraphique de l'UFR STAPS (Nantes
Université) + Compagnie Ex-Novo /
Antoine Arbel, autour du spectacle
Système

MER 15 MARS 18H30
Power Up
Valeria Giuga - Cie Labkine
Performance danse participative
+ une vingtaine d'étudiant·es de Nantes
Université + La Machine de Valeria Giuga
Campus Lombarderie, bâtiment A

VEN 17 MARS 18H30
PLANETOCONCERT
Delphine Coutant (musicienne)
et Gabriel Tobie (planétologue)
- Laboratoire de Planétologie et
Géosciences / Nantes
Concert + Chansons + Sciences de la
Terre et de l'Univers

Après cubes
Lectures, performances, rencontres et
conférences font dialoguer arts, sciences
et savoirs.
JEU 2 MARS 18H30
Laboratoire sauvage
Le Mariou
Discussion + artistes + chercheurs +
activités des relations au vivant

Arts visuels

SAM 11 et DIM 12 MARS
Au Cinématographe
**Sciences et cinéma : la question des
archives**
Films + regards de résident·es-
chercheur·es de l'Institut d'études
avancées de Nantes (IAE) + mémoire et
liberté
Part. TU / Nantes Université / IAE /
Cinématographe

EN CONTINU
La Machine / Valeria Giuga
Barre Arcade à danser + Installation
participative + chorégraphies
Part. TU / FRAC Pays de la Loire / DCI -
Nantes Université
Campus Lombarderie, bâtiment A

Binômes

«Les binômes
Doux conférences-performances
imaginées en binômes artiste/chercheur
créés sur l'invitation
du TU et du Centre de Développement
Pédagogique (CDP) - Nantes Université,
en partenariat avec le DU. Une
publication innovante et sensible de la
recherche scientifique.

MAR 14 MARS 18H30
Binôme #1 | Thibaud Croisy (mettre en
scène) + Nidia Alvarez (chercheuse en
Biologie)
La vie + la mort + l'univers des parasites

JEU 16 MARS 18H30
Binôme #2 | Vincent Collat (mettre en
scène)
+ Sophie Pardo (chercheuse en science
économique)
Incertitude scientifique + table à essais

Zone à essais

Pratiquer le sauvage
résidence recherche de Cédric Cherdel
Carnet de recherche du chorégraphe
nantais Cédric Cherdel à l'occasion d'une
résidence au TU en dialogue avec Anne
Dubos - chercheuse, anthropologue et
artiste, pendant le festival IDÉAL.
Une recherche autour de nos natures, de
nos cris ou de notre animal totem pour
réinventer le sauvage en nous.

Designer l'hybridation arts et sciences
Ecole de design de Nantes Atlantique
Restitution des créations visuelles,
imprimées et numériques, imaginées
par les étudiant·es de l'Ecole de design
de Nantes Atlantique qui traduisent la
rencontre entre les arts et les sciences.
Une traversée des imaginaires
graphiques du festival depuis la phase
de veille et de recherche, en passant par
l'expérimentation graphique, jusqu'à la
proposition finale.

Où se retrouver ?
Le café-cantine vous accueille tous les
jours de la semaine, pour déjeuner, tra-
vailler, grignoter et boire un verre avant et
après les représentations.
Ouvert du lun. au ven. de 12h à 18h et en
continu les soirs de spectacles.



Bibliographie



- Site, tunantes.fr
- Site, CNRTL, Transformation, <https://www.cnrtl.fr/definition/transformation>
- Site, CNRTL, Cliché, <https://www.cnrtl.fr/definition/clich%C3%A9>
- Site, Superterrain, superterrain.fr/tu-nantes
- Site, Université Paris Saclay, "Festival Arts et Sciences Curiositas"
- Photo du festival "Livres et Musiques" de Sandrine Boyer Engel sur le site actu.Fr
- Oeuvre, Hicham Berrada 'Mesk Ellil'
- Générique de "Monstre et cie" par le Studio Pixar (2001)
- Générique de "Catch me if you can" par Nexus Production (2002)