



FICHE TECHNIQUE

Directeur Technique : Fabrice MATHIEU

Théâtre universitaire de Nantes
Chemin de la Censive du Tertre
BP 22 228 — 44 322 Nantes cedex 3

Standard : 02 53 52 23 80
Poste directe : 02 53 52 23 90
Portable : 06 11 62 74 32

e-mail théâtre : contact@tunantes.fr
e-mail Fabrice Mathieu : f.mathieu@tunantes.fr
Site Web : www.tunantes.fr

Théâtre universitaire de Nantes

Etablissement recevant du public

Type : L

Catégorie : 3ème

Rappel des dispositions fixées par l'article L80 §1 en ce qui concerne l'utilisation des décors :

- Seuls les décors en matériaux M2 ou en bois M3 sont autorisés (matériaux M1 lorsque les gradins télescopiques sont repliés),
- Le public doit toujours se situer à plus de 2 mètres de l'espace scénique,
- L'emploi d'artifices et de flammes est interdit.

Rappel des dispositions fixées par l'article L60 en ce qui concerne le contrôle de la réaction au feu des décors :

- Les exploitants et les organisateurs de spectacles sont conjointement responsables, chacun en ce qui les concerne, du respect de la réaction au feu des matériaux employés pour les décors.

Accès camion (voir plan du campus)

- l'accès au quai de déchargement impose la traversée d'un parking privé de l'université, les voitures n'étant pas toujours bien stationnées nous vous demandons de bien vouloir nous prévenir de votre heure d'arrivée. Pour les semi-remorques il est préférable d'arriver la veille au soir après 21h ou le matin avant 8h, une seule voie celle de droite en entrant avec marquage jaune au sol supporte les 13 tonnes par essieu.

Dans tous les cas, veuillez nous téléphoner pour vous renseigner et nous informer.

- voirie d'accès au théâtre supportant une charge maximum par essieu de 13 tonnes
- quai de déchargement poids lourd (h=1m)
- distance du quai de déchargement à la porte d'accès du hall à décor non couvert : 10m
- le stationnement des véhicules une fois déchargés peut se faire sur le parking (place disponible à partir de 19h / parking non surveillé).

Accès tramway : ligne 2 /direction : Orvault Grand Val /arrêt : Petit-Port Facultés

Equipement scénique

- Couleur de la cage de scène gris claire
 - 12 équipes équilibrées charge 272kg sur 18ml soit 15kg/ml (n°1,3,4,5,6,8,9,10,11,13,14,15) commande passerelle cour (niveau +8,4m)
 - 4 équipes électriques système comprenant 4 treuils et 1 moteur sur rail commande plateau cour charge 250kg sur 18ml soit 14kg/ml (n°2,7,12,17)
 - 2 équipes électriques charge 250kg sur 18ml soit 14kg/ml commande au pupitre régie plateau cour (n°16,18)
 - 2 équipes latérales fixes hauteur 7,5m l=11m cour et jardin
 - Hauteur perche plafonnée à 12,7m sauf P1 h=11m
 - poids de charge 8 et 12 kg
 - Hauteur sous passerelle scène lointain et cour 8,4m
 - Hauteur sous passerelle salle 8,4m
 - Hauteur sous gril 13,6m
 - Hauteur du cadre de scène maximum 8,2m
 - Ouverture du cadre de scène maximum 14m
 - Hauteur de la régie son et lumière en salle 5,6m
 - Distance de la régie son et lumière du bord plateau 15,5m
 - Distance du bord plateau au mur de fond de scène 12,4m
 - Distance de la première passerelle d'éclairage en salle au bord plateau 1,1m
 - Distance de la deuxième passerelle d'éclairage en salle au bord plateau 6m
 - Distance de la troisième lisse d'éclairage en salle au bord plateau 14,5m
 - Distance du quai de déchargement à la porte d'accès hall à décor non couvert 10m
 - Porte d'accès décor plateau au milieu du mur de fond de scène l=4m h= 5m
 - Echelle pour réglage type parisienne avec plateforme/hauteur de travail maxi 7,5m
-

Circulation / accès plateau

- accès à la scène de cour à jardin : couloir arrière scène passant par les loges
 - porte donnant sur scène : lointain cour et jardin et avant scène cour
 - accès scène (0,00) / salle : par couloir de service à cour de la scène donnant dans le hall d'accueil et entrée en salle par les deux portes public au niveau du hall (0,00) et mezzanine (niveau +2,8m)
 - accès scène (0,00) / régie (+5,6m) : par escalier technique à cour
 - accès scène (0,00) / passerelle salle (+8,4) et scène (+8,4m) : par escalier technique à cour
 - accès du plateau à la salle possible au manteau de scène cour et jardin
-

Plancher de scène

Bois noir sur dalle béton résistance 600kg/m²
Possibilité de couvrir la fosse avec des praticables

Loges

3 loges avec douche en arrière scène, accès rapide sur scène par porte lointain cour et jardin

Eclairage salle et plateau

- éclairage salle sur gradateur avec commande possible du pupitre régie plateau cour ou de la régie cabine (5,6m) son / lumière
- service plateau sur gradateur

Liste du matériel d'éclairage

Pupitre de commande

jeu d'orgue 3072 circuits AVAB Congo junior / pupitre 40 masters / 2 écrans
jeu d'orgue 160 circuits AVAB Presto / DMX 512/ lecture conduite expert

90 GRADATEURS : 72 gradateurs de 3KW / 12 gradateurs de 2KW / 6 gradateurs de 5KW

- 4 blocs mobiles 6 X 3 KW DIGIPACK HDS RVE (20kg)
- 4 blocs mobiles 12 x 3KW Digipack HDI RVE
- 1 bloc mobiles 12 x 2KW
- 1 blocs mobile 6 x 5KW

Projecteurs

- 50 projecteurs 1000W JULIAT HPC310 - lentille P/C Ø200 (hallogène) / 12-60° / 11kg
- 8 projecteurs 2000W JULIAT HPC329 - lentille P/C Ø200 (hallogène) / 12-60° / 16kg
- 10 projecteurs 650W JULIAT HPC305 - lentille P/C (hallogène) / 11-60° / 6,4kg
- 8 projecteurs découpes 2000W - JULIAT 714 SX / 15°-40° / 6 portes gobo / 20kg
- 4 projecteurs découpes 2000W - JULIAT 713 SX2 / 29°-50° / 2 iris / 18kg
- 20 projecteurs découpes 1000W - JULIAT 614S / 13°-42° / 6 iris / 15 portes gobo / 11kg
- 14 Cycliodes ADB-symétrique-ACP 1001 / 5kg
- 2 Fresnel pollux 5kw / 17kg
- 50 PAR 64 (230V) / 4kg
- machine à fumée Look viper NT 230V fog machine

10 pieds de projecteur, 18 multipaires de 6 circuits de 20 M avec fiche 10/16A 2P+T et un boîtier de prise (25kg)

Puissance électrique : plateau 4 boîtiers 63A/phase — salle 4 boîtiers 63A/phase
(nombre de circuits maxi 96 de 3kw)

Liste du matériel électro-acoustique

Console —

Console Digico SD9 - 24 faders, 32 mic /line in / 16 line out / (01.12)
Console Midas Venice 240 /16 entrées mono / 4 entrées micro stéréo /4 sous-groupes/
1 master stéréo — console Soundcraft M4 (4mono,4stéréo 03.14)

Amplification et diffusion

4 NXAMP(4x1kw) — 1 ampli YAMAHA PC1602(flight case) (2x160W/8Ω) — 3 ampli
AMCRON MT601 (flight case) (2x235W/8Ω)
Façade 4 PS10/R2 + 2 sub LS600
6 NEXO PS10 (2x500W/8Ω) (15kg) + 1 LS500 sub basse 750w/4Ω série PS10
2 TANNOY CPA 15 (2x400W/8Ω)(31kg)
2 BOSE 802 (2x250W/8Ω)(16kg)
8 pieds

Régie

1 lecteur MD SONY — 2 lecteurs CD 01 U PRO XLR Tascam —
Egaliseur DIGITECH 4X7 — 1 SPX 990 (FLIGHT CASE)

Micro

2 Micro main HF shure GLXD24E SM58
4 micros SE300B capsule CK91+pince et bonnette AKG
8 micros SHURE SM 58 — 2 micros SHURE SM 57 — 1 Shure Beta 91
4 boîtes de direct active (DI) ref BSSAR133 — 1 DI USB Radial
7 pieds micro Km210/9b — 3 pieds micro Km259B — 2 pieds micro table
2 multipaires (16 PAIRES) 40M (12 MALES/4FEMELLES)

Retour loge 3 hauts parleurs Siare 2015 - 1 micro ambiance sur scène - 1 pupitre d'ordre
interphonie 2 postes régie CLEARCOM PK5/RS501/DT108 —2 postes plateau cour/jardin
Tec Pro 2cx /Alimentation électrique son plateau 63A/phase

Liste rideau et tapis de danse

TAPS

2 rideaux H=7,5m / L=9m / 53kg l'unité

PENDRILLONS

24 PENDRILLONS H=7,5m / L=2,7m/ 11kg l'unité

FRISES

4 frises H=2,8m / L=18m / 32kg

1 frise H=4ml sur la perche n°1 (manteau)

7 frises H=1,3m / L=18m / 14 kg l'unité

TAPIS DE DANSE

réversible Noir / Blanc

DIM 14m x 12m

8 lès de 14m x 1,5m / 286kg

CYCLO BLANC (ÉCRAN DE RETROPROJECTION /FACE)

Pvc 490gr/m2, 14,5x7,5m / 54kg / date 11.08

Toile coton 8mx h 3,8m

VIDEOPROJECTION

Vidéoprojecteur EPSON EB-7900U / 02.18

Luminosité 7000 lumens

Résolution WUXGA 1920x1200

Objectif 1.44-2.33 OPTIQUE ELPLM10 - 3.31-5.07:1

Vidéoprojecteur Hitachi CPX 1250 / 4:3 / f.1,5;2,3 / 4500 lumen

1024x768 / vidéo data / 470w / 8kg

l450xh150xp310 / Shutter vidéo Wahlberg / date11.07

cable vidéo :

50ml de MC75 1BNC/1BNC

50ml VGA 5BNC/5BNC

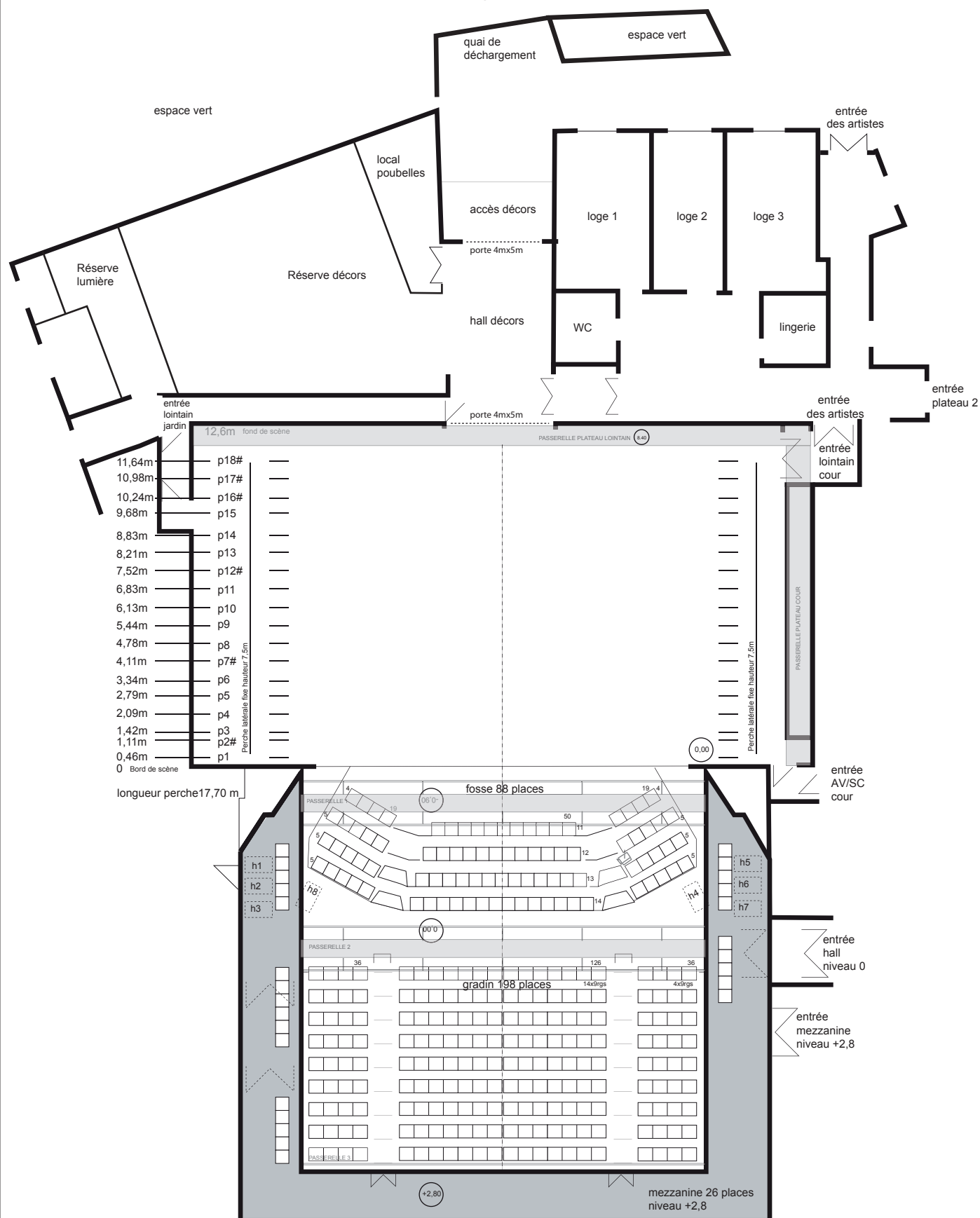
2ml adaptateur 5BNC/DB15

50ml RJ45 cat6

Ecran de projection 4mx3m / toile de face et rétro

1 Tv 46 pouces à leds.

Plan de salle avec sièges + plateau + mezzanine



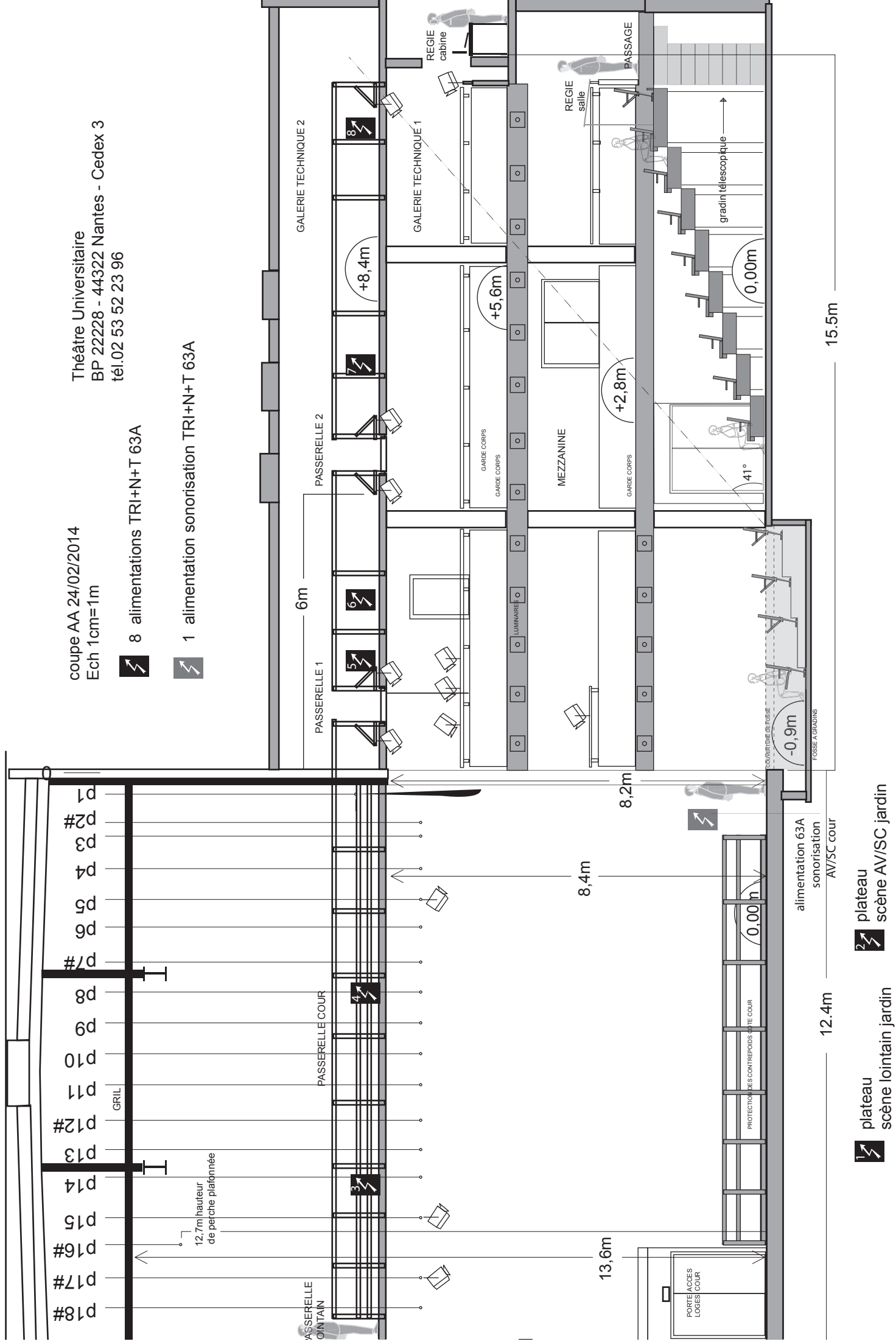
TOTAL effectif public 312 places assises + 8 emplacements pour handicapés

Configuration avec gradins télescopiques dépliés
 88 personnes sur places assises en fosse
 198 personnes sur places assises en gradins télescopiques
 fosse + gradin = 286 places
 26 personnes sur places assises en mezzanine (visibilité restreinte)
 8 emplacements pour handicapés (h1, h2, h3, h4, h5, h6, h7, h8)

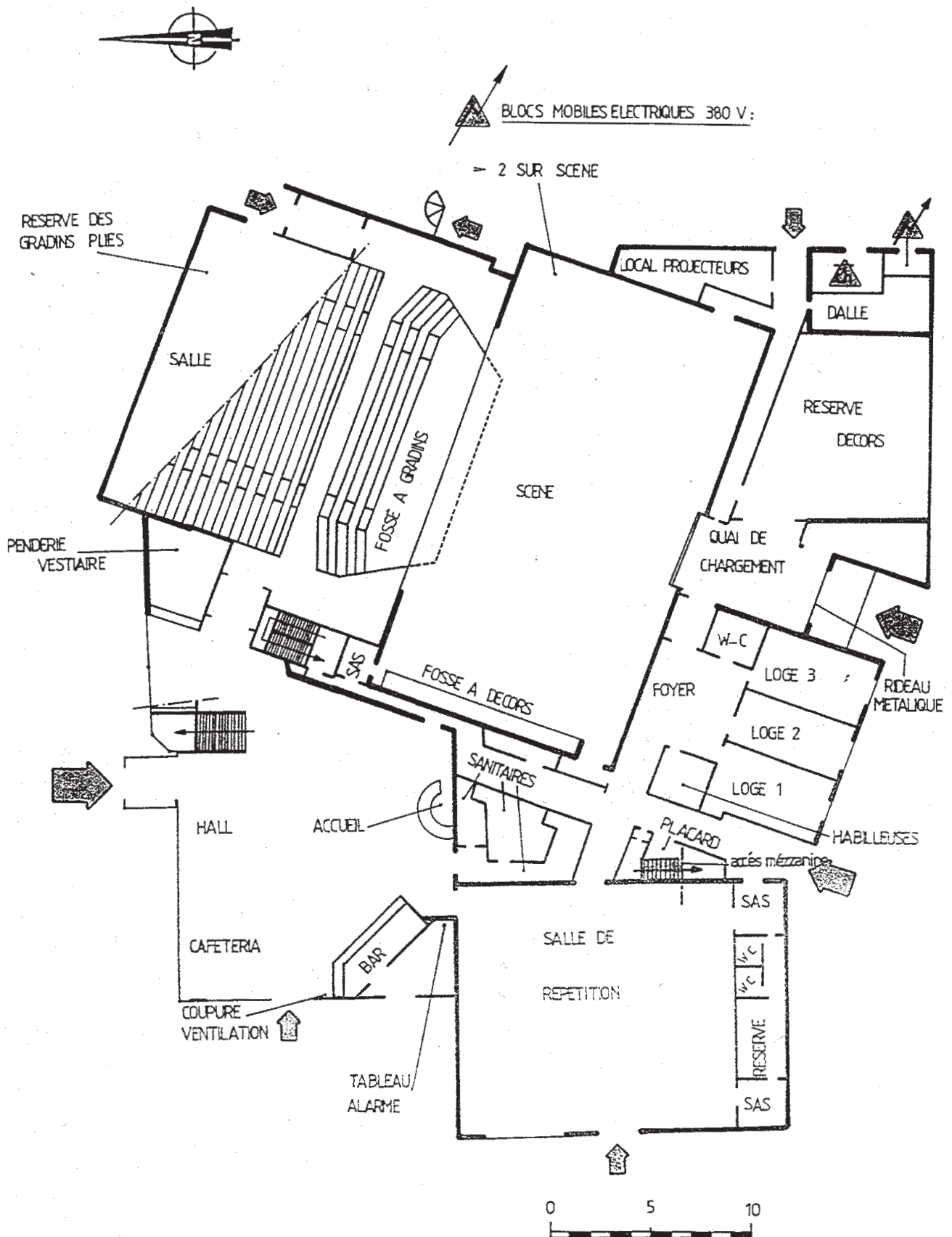
1m 2m 3m 4m 5m
 0,5cm=1m

Théâtre Universitaire
BP 22228 - 44322 Nantes - Cedex 3
tél.02 53 52 23 96

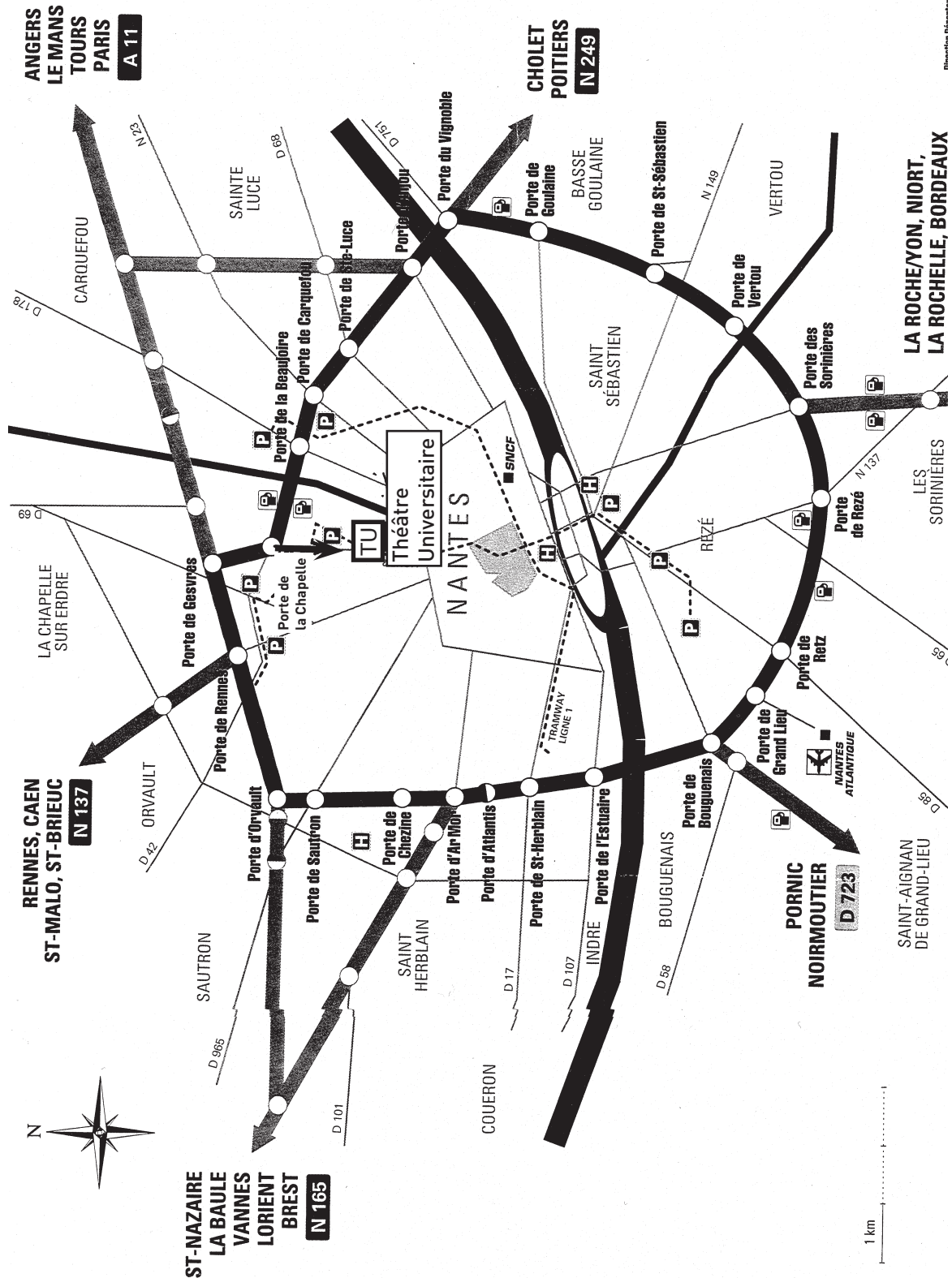
1 alimentation sonorisation TRI+N+T 63A



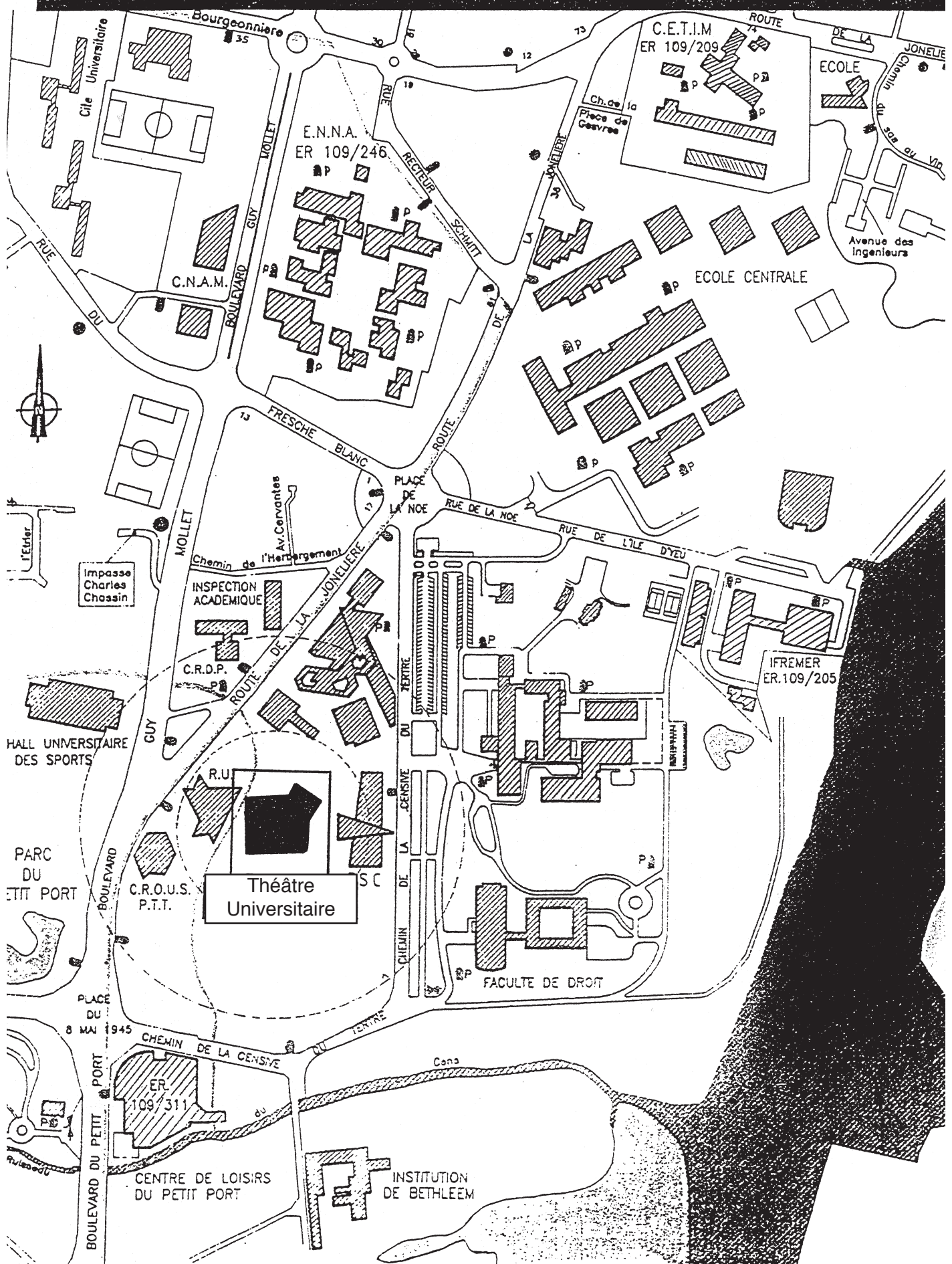
REZ DE CHAUSSEE



PLAN DU PERIPHERIQUE



109091



[REDACTED]

